



Ihre Gesundheit.
Unsere Kompetenz.



Vorwort	4	Sportmedizin	24
Zehn Jahre Beta Klinik	6	Sport und Rehabilitation – Beta Sport & Reha	25
Über die Klinik	8	Radiologie	26
Diagnostik und Therapie	10	Beta Neurologie – Kompetenzzentrum für Epilepsie	28
Ihr Aufenthalt bei uns	12	Phlebologie (DGP) und Allgemein Chirurgie	30
Check-up-Programme – Beta Prevent	14	Schlafmedizin – Beta Sleep	31
Neurochirurgie	16	Senologie	32
Orthopädie und orthopädische Chirurgie – BetaOrtho	20		

Verwendete Sammelbezeichnungen wie Patienten, Mitarbeiter, Ärzte oder Therapeuten sind als geschlechtsneutral anzusehen.



Gynäkologie und Senologie

33

Innere Medizin und Gastroenterologie

34

Chirurgie und Proktologie

35

Urologie

36

Plastische und Ästhetische Chirurgie –

Beta Aesthetic

37

Gefäßchirurgie

38

Innere Medizin, interventionelle Kardiologie und spezielle Rhythmologie

39

Innere Medizin, Gastroenterologie und

Kardiologie

40

Innere Medizin und Naturheilverfahren

41

Dermatologie und Allergologie

42

Hals-, Nasen-, Ohrenheilkunde

43

Nuklearmedizin

44

Laboratoriumsmedizin

45

Anästhesie und Schmerztherapie

46

Onkologie

47

Augenheilkunde

48

Gendiagnostik und Pharmakogenomik

49

BetaGenese Klinik – Interdisziplinäre

Psychosomatik und Psychiatrie

50

Für unsere internationalen Gäste

54

Beta Humanitarian Help

56

Wir freuen uns über Ihr Feedback

57

Anfahrt und Kontakt

58

Impressum

59

Herzlich willkommen in der Beta Klinik!

Liebe Leserin, lieber Leser,

2018 feierte die Beta Klinik ihr zehnjähriges Bestehen. Seit 2008 steht unsere Klinik am Bonner Bogen für medizinische Spezialisierung und Ganzheitlichkeit.

Die anfangs nur auf Kopf- und Wirbelsäulenerkrankungen ausgerichtete Klinik hat sich schnell zu einem Klinik-Campus mit umfassendem Leistungsangebot entwickelt, der sich heute über mehr als 8.000 Quadratmeter erstreckt. Eine Entwicklung, die auch Bonns Oberbürgermeister Ashok Sridharan 2018 zum Anlass nahm, uns für diese Leistung zu gratulieren.

Zehn ereignisreiche Jahre liegen hinter und viele spannende Entwicklungen noch vor uns. Einen detaillierteren Überblick über die wichtigsten Meilensteine unserer Klinikgeschichte, wie unser kontinuierliches Wachstum, die Gewinnung medizinischer Partner wie dem Centrum für Integrierte

Onkologie (CIO Köln Bonn), oder auch die Gründung und Erweiterung der BetaGenese Klinik, finden Sie auf den folgenden Seiten.

Die Beta Klinik steht nicht still. Auch in unserem zehnten Jahr entwickelten wir uns medizinisch und fachlich kontinuierlich weiter. Die Beta Neurologie – Kompetenzzentrum für Epilepsie – nahm unter der Leitung von Prof. Dr. Christian E. Elger ihren Betrieb auf. Als erste Klinik in Deutschland und dritte in Europa setzt die Beta Klinik seit 2018 zudem die MRT-geführte Laserablationstechnologie Visualase zur klinischen Behandlung von Epilepsie-Patienten ein.

Aber auch Beta Sleep, die Experten rund um gesunden und erholsamen Nachtschlaf, und das Team von Beta Preventive Healthcare, das Patienten aus dem asiatischen Raum mit komplementärmedizinischen Heilverfahren behandelt, verstärken unseren Kompetenz-Pool.



Wir heißen Sie herzlich willkommen in unserer Beta Klinik.



Wir verstehen es auch als große Anerkennung unserer fachlichen Kompetenz, dass die Gemeinschaftspraxis an der Beta Klinik dem Olympiastützpunkt Rheinland seit 2018 als offizieller Kooperationspartner mit ihrem medizinischen Know-how zur Seite stehen darf.

Es ist unser Anspruch, Ihren medizinischen und persönlichen Bedürfnissen gleichermaßen gerecht zu werden. Das ausführliche Gespräch ist uns ebenso wichtig wie die gründliche Diagnostik mit modernster Großgerätetechnik und der Vor-Ort-Analyse im Labor. Beinahe alle Ergebnisse Ihrer Untersuchungen liegen noch während Ihres Besuchs vor und können mit allen beteiligten Fachrichtungen im Konsil besprochen werden. Zur optimalen Betreuung unserer Patientinnen und Patienten tragen neben den zirka 60 Ärzten auch die knapp 180 Mitarbeiter aus allen medizinischen Bereichen bei.

Für uns alle steht immer der Mensch im Mittelpunkt des Handelns.

Die Menschen sind es auch, welche die Beta Humanitarian Help e. V. in besonderem Maße unterstützt. Das Team des von Dr. Daniel Sattler 2013 ins Leben gerufenen Vereins reist regelmäßig in

Entwicklungsländer. Dort behandelt und operiert das Team unentgeltlich Patienten, schult die Kollegen und schenkt den Menschen ein Stück Lebensqualität. Engagement, das wir gern unterstützen. Engagement, dem auch Sie mit einer Spende helfen können zu helfen. Mehr dazu lesen Sie auf S. 56.

Wir freuen uns, Ihnen unsere Klinik und Leistungen im Folgenden detailliert vorzustellen. Ihre Gesundheit ist bei uns in den besten Händen.

Dr. med. Axel Jung
Geschäftsführender Gesellschafter

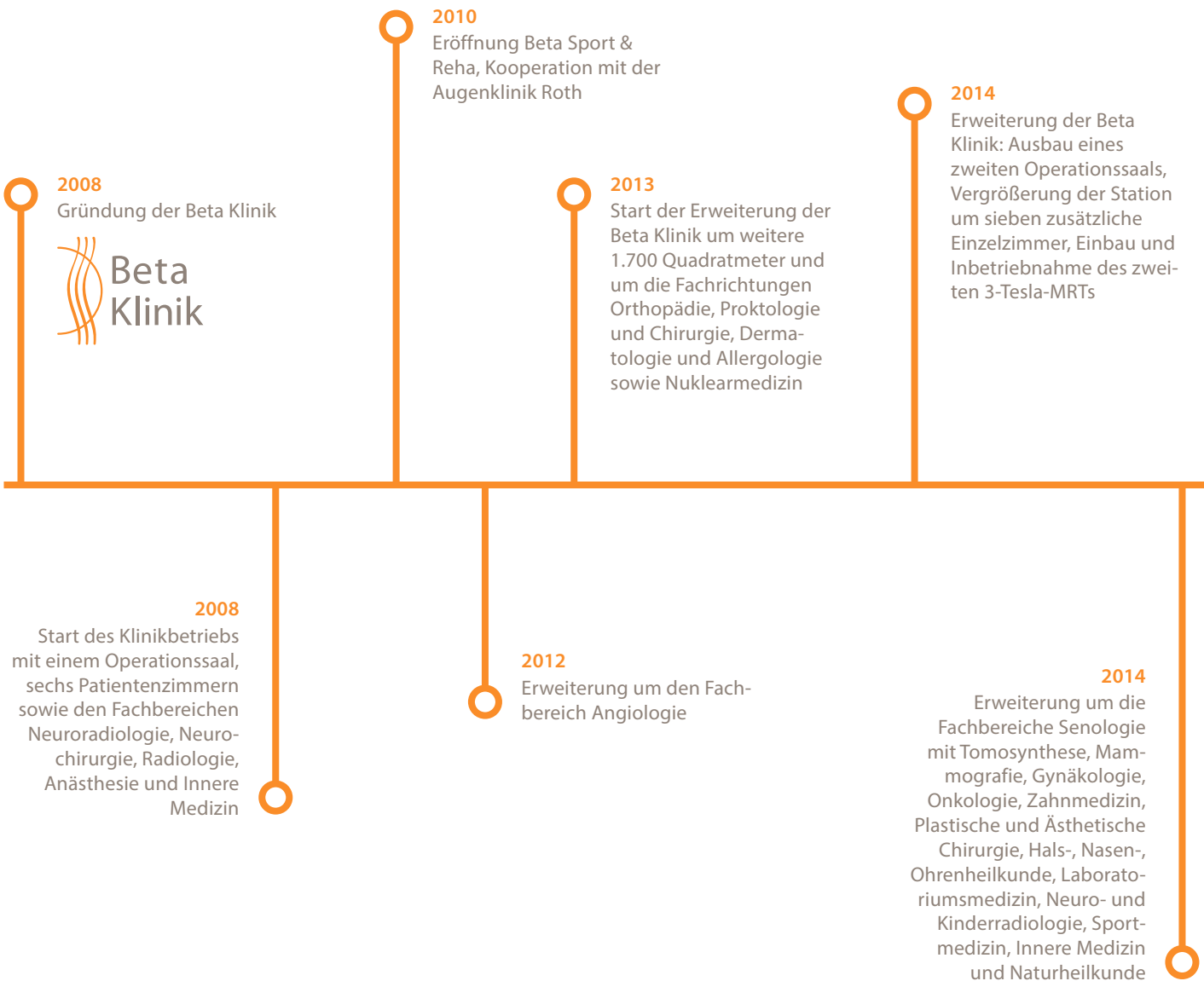
Prof. Dr. med. Thomas Gasser
Geschäftsführender Gesellschafter

**Dr. med. Axel Jung
(links) und Prof. Dr. med.
Thomas Gasser.**

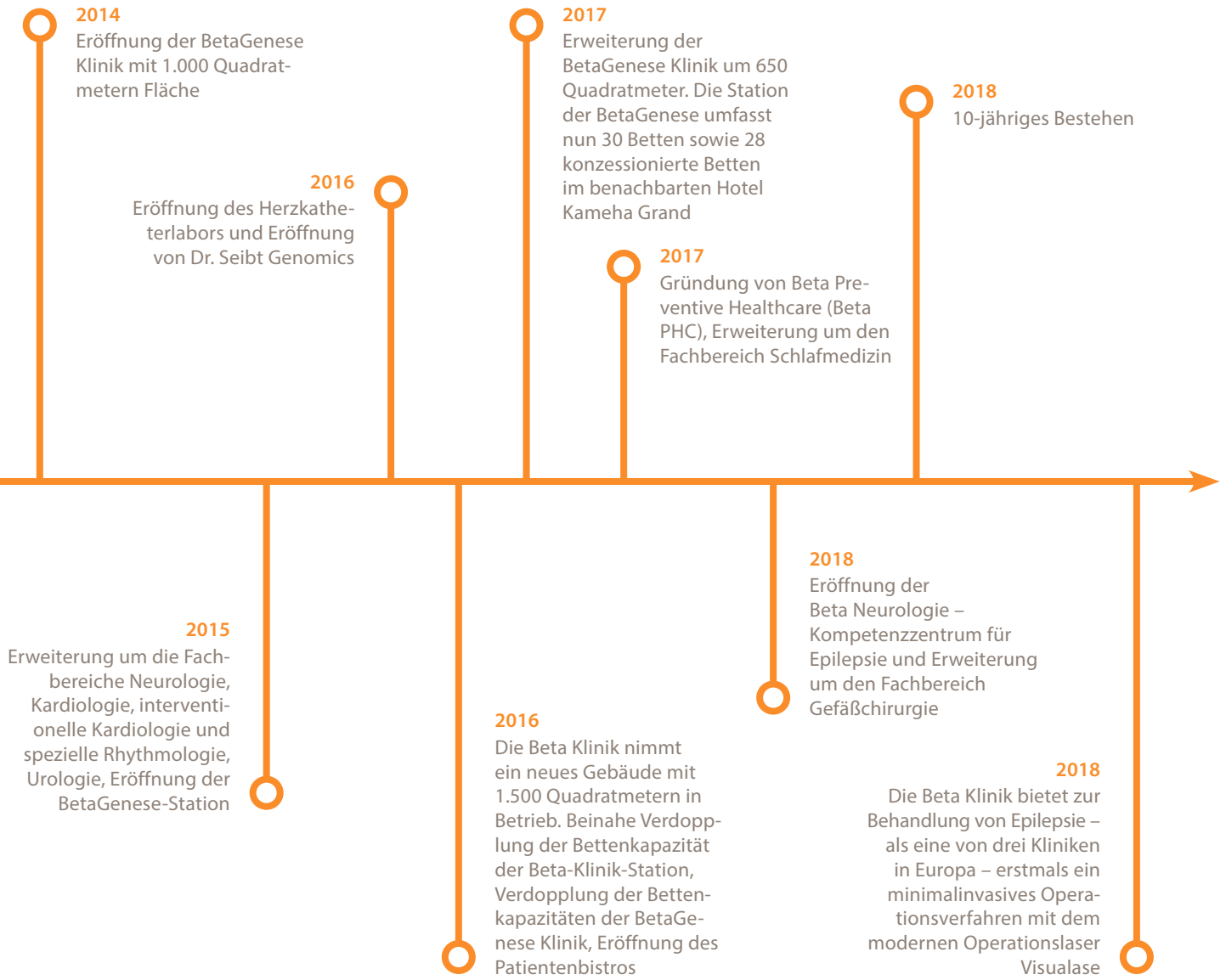
Zehn Jahre Spitzenmedizin am Bonner Bogen

Die Beta Klinik hat sich in nur zehn Jahren von einer Spezialklinik für Kopf- und Wirbelsäulenerkrankungen zu einem kompletten Klinikbetrieb mit Facharzt-Praxen mit mehr als 30

Spezialgebieten entwickelt. Inzwischen ist am Bonner Bogen ein ganzer Beta-Klinik-Campus mit mehreren Tochtergesellschaften entstanden. Zehn Jahre, in denen sich die Beta Klinik kontinuierlich



weiterentwickelt hat. Zehn Jahre, auf deren Erfolg wir alle stolz sind. Lesen Sie im Zeitraffer, was das Team der Beta Klinik in einem Jahrzehnt alles erreicht hat.



Unsere Philosophie



Es ist uns ein Anliegen, dass Sie sich in der Beta Klinik wohl und willkommen fühlen.

Höchste Qualität kann nur durch Spezialisierung gewährleistet werden. So lautet die Erkenntnis, die der Gründung der Beta Klinik im Jahre 2008 zugrunde liegt. Die Gründer der Klinik waren mit den Abläufen, wie sie sie in unterschiedlichen medizinischen Bereichen kennengelernt hatten, zunehmend unzufrieden. Statt Zeit für die Behandlung und den intensiven Austausch mit dem Patienten zu haben, sahen sie sich steigendem ökonomischen Druck und wachsendem Verwaltungsaufwand ausgesetzt. Zeit, aufzubrechen und Medizin nach den eigenen Maßstäben zu gestalten und zu ermöglichen. Seit mehr als zehn Jahren steht die private Beta Klinik für Spitzenqualität bei Diagnostik, Wissensaustausch und individuellen Behandlungsmethoden. Im Mittelpunkt unserer medizinischen Versorgung steht immer der Mensch als Ganzes.

Qualität durch Spezialisierung

In der Beta Klinik, die von Dr. med. Axel Jung und Prof. Dr. med. Thomas Gasser geschäftsführerisch geleitet wird, und ihren Tochtergesellschaften arbeiten zirka 60 Ärztinnen und Ärzte sowie mehr als 180 Mitarbeiter. Gemeinsam gewährleisten sie die bestmögliche medizinische Qualität, für die die Beta Klinik seit ihrer Gründung steht. Basis unseres holistischen Ansatzes ist die fachliche Spezialisie-

rung des Einzelnen, welche dann in interdisziplinären Teams gebündelt und zum Wohl der Patienten immer wieder neu zusammengesetzt wird.

Hohe Kompetenz

Die Beta Klinik legt großen Wert darauf, die hohe Fachkompetenz ihrer Mitarbeiter durch eine Ausstattung auf internationalem Niveau und Universitätsstandard zu ergänzen. Wir verfügen über mehrere Operationssäle mit modernster Ausstattung sowie eine Fülle diagnostischer Geräte, die dem neuesten Stand der Forschung entsprechen. Detailliertere Informationen über unser Equipment stellen wir auf den folgenden Seiten vor.

Unsere Ärzte, Therapeuten und Mitarbeiter bilden sich regelmäßig fort, um ihre Leistung und Kompetenz für Sie immer weiter zu steigern. Überdies bieten die Spezialisten der Beta Klinik selbst kontinuierlich Fortbildungsveranstaltungen für interessiertes Publikum an. Informationen hierzu werden regelmäßig auf der Website der Beta Klinik unter www.betaklinik.de sowie im Blog der Klinik veröffentlicht.

Ganzheitliche Medizin

Untersuchungen, Behandlungen, Operationen und Rehabilitationsmaßnahmen führen wir ganzheitlich durch. So arbeiten alle medizinischen Experten der Beta Klinik an einem gemeinsamen Ziel – Ihrer Gesundheit.

Gerne richten wir uns bei der Terminvergabe nach Ihren Bedürfnissen und berücksichtigen alle Parameter Ihrer Beschwerden. Die kurzen Wege innerhalb der Klinik machen es möglich, uns binnen kürzester Zeit über Ihre individuellen Befunde auszutauschen. So können Sie sicher sein, dass Sie während Ihres Aufenthaltes zügig, effektiv und fachbereichsübergreifend untersucht werden.

Wir kümmern uns um unsere Patienten

Neben der hohen medizinischen Qualität und der einfühlsamen persönlichen Betreuung spielt auch die Umgebung eine wichtige Rolle bei Ihrer Genesung. Daher legen wir in der Beta Klinik großen Wert auf ein angenehmes Ambiente, das medizinische Funktionalität mit Ästhetik verbindet.

Alles dreht sich um Sie

Wir nehmen uns viel Zeit für Sie und gehen auf Ihre individuellen Wünsche und Bedürfnisse ein. Weil uns Ihre Meinung wichtig ist, führen wir auch Patientenbefragungen durch, in denen Sie uns sagen können, ob Sie mit unseren Leistungen zufrieden waren. Für alle Mitarbeiterinnen und Mitarbeiter, die in der Beta Klinik für Sie da sind, gilt gleichermaßen: Der Mensch steht bei uns im Mittelpunkt.

Private Notfallsprechstunde

Unsere Spezialisten der Fachbereiche Orthopädie, Neurochirurgie und Radiologie bieten an Wochenenden und Feiertagen zwischen 10.00 und 13.00 Uhr eine Sprechstunde für Notfälle und Berufstätige an.

In dieser Zeit ist auch eine vollständige medizinische Diagnostik mit MRT, CT, Röntgen, Ultraschall und Labor gewährleistet.

Kardiologische Patienten werden zudem samstags und sonntags von 10.00 bis 12.00 Uhr von Prof. Dr. med. Jörg Otto Schwab versorgt.

Um telefonische Anmeldung wird gebeten.



Die Ärzte der Gemeinschaftspraxis (von links): Prof. Dr. med. Thomas Gasser, Dr. med. Bettina Wolfgarten, Dr. med. Andre W. Demant, Dr. med. Axel Jung, Dr. med. Markus Klingenberg und Peter Braun.

Modernste Behandlungskonzepte



Wir greifen bei gestellter Indikation auf alle unsere modernen, diagnostischen Möglichkeiten zurück.

In der Beta Klinik arbeiten zirka 60 erfahrene Mediziner aller Fachrichtungen. Sie werden von mehr als 180 Mitarbeitern aus allen medizinischen Bereichen unterstützt. Wir arbeiten dabei ganzheitlich und können Sie dank der engen interdisziplinären Zusammenarbeit aller Beteiligten fachübergreifend beraten. So erhalten Sie auch bei komplexeren Fragestellungen schnell eine kompetente Auskunft.

Für die Diagnostik und die anschließende Therapie stützen wir uns auf eine Vielzahl erstklassiger diagnostischer Geräte. Sie bilden eine wichtige Säule unseres modernen Behandlungskonzepts.

Wir arbeiten unter anderem mit:

- zwei Hochfeld-Magnetresonanztomografen neuester Bauart (1,5 und 3 Tesla)
- einem Mehrzeilen-Computertomografen (CT)
- einem Linksherzkatheter
- minimalinvasiver Laserablationstechnologie, Visualase
- mehreren Röntgenanlagen
- mehreren Ultraschall-Geräten wie einem Mamma-Ultraschall- und einem Urologie-Ultraschall-Gerät mit MRT-Diagnostik
- verschiedenen Endoskopiegeräten
- einem Stoßwellen-Therapiegerät

- zwei Operationshochleistungsmikroskopen von Zeiss
- hauseigener Sterilisation für OP-Besteck
- einer digitalen Mammografie mit Tomosynthese
- einer Neuronavigation
- Video-EEG und mobilen EEG-Systemen
- einem dermatologischen Laser
- Neurofeedback
- einem hauseigenen Labor für sofortige Blutanalysen
- einem hauseigenen Labor für Gendiagnostik, das unter anderem mit einer Personal Genome Machine (PGM) für Next-Generation-Sequencing (State of the Art), einem Ion Chef Instrument sowie einem Real-Time PCR von ThermoFisher Scientific ausgerüstet ist.

Hightech-Operationssäle

Wir operieren in technisch optimal ausgestatteten Reinraum-Operationssälen (Klasse 1a) und einem Saal der Klasse 1b, einem interventionellen Angiografie-Eingriffsraum (ein sogenannter Hybrid-OP) sowie einem Raum für ambulante Eingriffe. Daran angegliedert ist die Aufwach- und Intensivstation. Alle Räume sind nach modernsten Gesichtspunkten ausgestattet.

Schonende Verfahren

Für Menschen mit Problemen in engen Räumen verfügen wir über einen offenen Hochfeld-MRT mit einer besonders großen Öffnung (75 cm). Dieser ist nur halb so lang wie ein herkömmliches Gerät, sodass der „Röhreneffekt“ nicht entsteht. Bei der Mehrheit der Untersuchungen liegt der Kopf dabei frei.

Der Mehrzeilen-Computertomograf (CT) verfügt über Dosis-Sparprogramme, mit denen sich die Röntgenstrahlendosis minimieren lässt. In der Hand unserer Spezialisten ermöglicht der Einsatz dieser Geräte zuverlässige und aussagekräftige Diagnosen – unverzichtbar für eine erfolgreiche Therapie.

Zweitmeinung

Die Beta Klinik steht Ihnen auch für eine Zweitmeinung zur Verfügung. Gerne beraten wir Sie bei einer bereits vorliegenden Diagnose oder einem Therapiekonzept – beispielsweise bei der Indikation für eine Operation.

Check-up, Sport- und Leistungsdiagnostik

Die Beta Klinik bietet Interessierten auch ein umfassendes Check-up-Programm an, damit rechtzeitig Risiken und Erkrankungen identifiziert werden und Therapieverfahren eingeleitet werden können. Ausführliche Informationen finden Sie ab Seite 14.

Außerdem steht Ihnen in der Beta Klinik mit Dr. Seibt Genomics ein molekularbiologisches Genanalysezentrum zur Verfügung. Mehr dazu auf Seite 49.

Ein weiterer Schwerpunkt der Beta Klinik ist die Sport- und Leistungsdiagnostik, die von unserem orthopädischen Team betreut wird. Detaillierte Informationen erhalten Sie auf Seite 24.

Therapie und Nachsorge

Bei jeder Therapie folgen wir dem Grundsatz, effizient und zugleich schonend vorzugehen. Daher setzen wir modernste konservative (das heißt nichtoperative) und operative Therapieverfahren ein. Wo immer möglich, setzen wir bei unseren ambulanten und stationären Interventionen sowie Operationen auf minimalinvasive Verfahren.

Die Vorteile gegenüber herkömmlichen Verfahren sind:

- schnelle Schmerzfreiheit, Rehabilitation und



Patienten werden von unserem Sport-und-Reha-Team intensiv betreut.

Heilung

- kleine Zugänge, kurze Schnitte
- schonend für das Gewebe
- keine oder minimierte Narbenbildung
- oftmals auch für ältere oder Risikopatienten geeignet

Basis unserer Therapieplanung ist unsere sorgfältige interdisziplinäre Diagnostik. Nachdem wir die Ursachen und die Zusammenhänge Ihrer Beschwerden gefunden haben, klären wir Sie transparent über die Chancen, Erfolgsprognosen und Risiken Ihrer Therapiealternativen auf. Anschließend entscheiden wir mit Ihnen gemeinsam, welche Therapie für Sie am besten geeignet ist.

Rehabilitation:

Krankengymnastik und Physiotherapie

In unserem ambulanten Rehabilitationszentrum „Beta Sport & Reha“ und auf unserer Station helfen Ihnen unsere ausgebildeten Trainer, Physiotherapeuten und Krankengymnasten dabei, den Alltag möglichst schmerzfrei und ohne Einschränkungen zu meistern. Dazu nutzen wir unter anderem

- Physiotherapie
- gerätegestützte, funktionelle Krankengymnastik
- MEDX-Training
- HUBER® 360

Unser Service

Wir beraten Sie gern, wenn Sie eine medizinische Zweitmeinung einholen möchten. Kontaktieren Sie uns unter der Rufnummer +49 228 909075 – 0

Bester Service und persönliche Betreuung



Abb. links: Es ist uns ein Anliegen, dass Sie sich gut informiert und wohl fühlen.

Abb. rechts: Jedes Patientenzimmer ist komfortabel ausgestattet und verfügt über ein eigenes Badezimmer.



Der Mensch im Mittelpunkt. So lautet unsere Philosophie. Diese verwirklichen wir durch das hervorragende Niveau der ärztlichen Versorgung, den Einsatz modernster Diagnose- und Therapieverfahren sowie gehobenen Klinik-Komfort. All das ergibt die ganzheitliche Qualität, für die wir international bekannt sind. Zu uns kommen Menschen aus der ganzen Welt, um sich hier in Bonn medizinisch betreuen zu lassen und von unserem erstklassigen Service zu profitieren. Mehr über unser internationales Patientenmanagement erfahren Sie ab Seite 54.

Sie haben Fragen oder benötigen Hilfe? Setzen Sie sich mit uns in Verbindung. Wir finden mit unseren Ärzten, Therapeuten und unserem Pflege- und Verwaltungspersonal so schnell wie möglich die optimale Lösung für Sie.

Kosten und Abrechnung

Die Beta Klinik ist eine zugelassene Privatklinik und orientiert sich bei der Abrechnung an dem – in Deutschland üblichen – DRG-System (Diagnosis Related Groups; deutsch: diagnosebezogene Fallgruppen).

Die ambulanten und die ärztlichen Leistungen der Belegärzte der Beta Klinik werden nach den allgemein gültigen Richtlinien der GOÄ (Gebührenordnung für Ärzte) abgerechnet. Dies bedeutet, dass Sie die Ihnen entstehenden Kosten über Ihre private Krankenversicherung abrechnen können. Gerne beraten wir Sie im Vorfeld und helfen Ihnen bei Fragen weiter. Weitere Informationen finden Sie auf unserer Website unter dem Menü-Punkt „Patienten und Besucher“.

Patienten aus dem Ausland sind teilweise sehr unterschiedlich versichert. Wir bieten Ihnen daher im Vorfeld ein Gespräch an, in dem wir einen Therapieplan sowie einen Kostenvoranschlag über Ihre voraussichtliche Untersuchung und Behandlung erstellen. Je nach Ihrer persönlichen Situation können die Kosten in der Beta Klinik im Rahmen einer internationalen Versicherung, über eine Kostenübernahme durch Ihre Botschaft oder durch persönliche Zahlungen gedeckt werden. Mehr Informationen hierzu finden Sie ebenfalls ab Seite 54.

Unterbringung

Unsere Zimmer

Die Unterbringung für Ihren stationären Aufenthalt erfolgt in einem unserer 21 komfortablen, modernen Einzelzimmer mit eigenem Bad.

Auf besonderen Wunsch steht auch ein Zweibettzimmer zur Verfügung. Die Ausstattung aller unserer Krankenzimmer entspricht der eines Zimmers in einem gehobenen Vier-Sterne-Hotel.

Unsere Suiten

Zudem verfügen wir über zwei luxuriöse Suiten mit je 55 beziehungsweise 58 Quadratmetern Fläche. Diese besitzen neben dem Schlafzimmer und einem großzügigen Bad auch einen eigenen Wohnbereich.

Die Ausstattung unserer Zimmer und Suiten stellt eine gelungene Kombination aus medizinischer Funktionalität und modernem Design dar.

Ausstattung und Service

- 24-Stunden-Rundum-Service
- vollelektronisch steuerbare Betten
- Klimaanlage
- Minibar
- Satelliten- und Internet-TV, DVD-Player
- Telefon und Internet (WLAN)

- Gerne nehmen wir Rücksicht auf Ihre Speisewünsche und Bedürfnisse.
- Auf Wunsch organisieren wir Ihnen einen Chauffeurservice.

Wenn es die medizinischen Voraussetzungen erlauben, können unsere Patienten auch im benachbarten Hotel Kameha Grand untergebracht werden. Dieses ist über das Tiefgeschoss der Klinik auch direkt zu erreichen.

Parken

Für Ihr Fahrzeug steht im Tiefgeschoss der Beta Klinik ein eigener VIP-Bereich zur Verfügung. Als Patient können Sie den vergünstigten Parktarif der Beta Klinik nutzen. Detailliertere Informationen finden Sie dazu auf unserer Webseite unter dem Menü-Punkt „Patienten und Besucher“.

Abb. links: Wir berücksichtigen alle Ihre Ernährungswünsche und -gewohnheiten.

Abb. rechts: Eine persönliche Betreuung ist uns wichtig.



Vorsorge für Ihre Gesundheit



Die Beta Klinik bietet individuelle Check-up-Varianten an.



Bitte sprechen Sie uns an. Wir beraten Sie gerne.

Unser Service

Welcher Check-up passt zu Ihren Bedürfnissen oder denen Ihrer Mitarbeiter?

Jennifer Freier freut sich, Sie individuell beraten zu dürfen. Ihre Rufnummer: +49 228 909075 – 158

Mit einem sinnvollen Vorsorgeprogramm wie dem von Beta Prevent legen Sie den Grundstein für Gesundheit und Lebensqualität bis ins hohe Alter.

Die Beta Check-ups

Menschen mit einer hohen Belastung im Job wie Unternehmer oder Führungskräfte, aber auch Privatpersonen mit einem fordernden Umfeld, sind teilweise jahrelang einem enormen Stresspegel ausgesetzt. Auch wenn dies gerade bei Managern vorwiegend positiv für die Psyche bewertet wird, kann der Körper unter der Belastung Schaden nehmen. Sie sollten deshalb besonders auf ihre Gesundheit achten. Dazu gehört neben einer gesunden Lebensführung mit Bewegung, Sport und bewusster Ernährung insbesondere eine professionelle Vorsorge.

Der Beta Check-up ist eine individuelle, umfassende Vorsorgeuntersuchung mit dem Ziel, Risikofaktoren und Krankheiten möglichst im Frühstadium aufzudecken. Je eher sie entdeckt werden, desto größer sind die Heilungschancen und die Chancen, das Entstehen von sekundären Erkrankungen zu verhindern. Dies gilt insbesondere für gravierende und lebensbedrohliche Erkrankungen wie Herzinfarkt, Schlaganfall oder Krebs.

Kernstück von Beta Prevent sind unsere Check-up-Programme (Basis, Executive und Premium). Den individuellen Bedürfnissen entsprechend, bietet die Beta Klinik folgende Check-up-Varianten an:

Beta Basis Check

- ausführliches ärztliches Anamnese-Gespräch
- neurologische, internistische und orthopädische klinische Untersuchungen
- Laboruntersuchung mit allen für einen Check-up relevanten Parametern
- MRT einer Körperregion nach Absprache mit dem Arzt und nach Indikation
- Computertomografie (CT) der Lunge und des Herzens zur Risikoabschätzung – bei gegebener Indikation
- Ruhe- und Belastungs-EKG
- Lungenfunktionstest
- Ultraschalluntersuchung der Halsschlagadern zur Abschätzung des Schlaganfallrisikos
- Ultraschalluntersuchung der Schilddrüse
- Herz-Echokardiografie
- Seh- und Hörtest
- Befundanalyse und Therapie-Empfehlung
- Empfehlungen und Check-up-Planung für die kommenden Jahre



Bei jedem Check-up werden Sie persönlich betreut, umfassend beraten und gründlich untersucht.



Beta Executive Check

- Beta Basis Check-up plus
- zusätzliches Facharztkonsil nach Wahl beziehungsweise bei Bedarf
- Ganzkörper-Magnetresonanztomografie (MRT) inklusive der hirnersorgenden Gefäße mit 3-D-Rekonstruktion
- DXA-Knochendichtemessung bei gegebener Indikation
- Diabetes-Risikoanalyse

Beta Premium Check

- Beta Executive Check-up plus
- insgesamt zwei Facharztkonsile nach Wahl beziehungsweise Bedarf
- Mammografie bei Frauen
- 3-Tesla-MRT der Prostata bei Männern
- Computertomografie der Herzkranzgefäße und der Lunge mit Kontrastmittel und 3-D-Rekonstruktion – bei gegebener Indikation
- Bestimmung des individuellen Hormonprofils
- Tumormarker

Gerne erweitern wir das Leistungsspektrum nach Ihren Wünschen und Bedürfnissen um Konsile oder Zusatzleistungen (Gastro-/Koloskopie, Dermatologie, HNO, Neurologie, Kardiologie, Urologie, Gynäkologie, Endokrinologie, Diabetes, Proktologie,

Zahnmedizin, Sport-Check, Onkologie, Plastische Chirurgie, genetische Untersuchung etc.).

Sie erhalten

- modernste Untersuchungsverfahren und diagnostische Geräte
- nur medizinisch und individuell sinnvolle Untersuchungen – je nach Alter, Geschlecht, Risikoprofil und persönlicher Lebenssituation
- Betreuung und Untersuchung durch erfahrene und spezialisierte Ärzte
- eine professionelle Dokumentation aller Berichte, Therapie-Empfehlungen und Befundbilder
- eine ausführliche Beratung hinsichtlich potenzieller Risikofaktoren und Erkrankungen sowie darauf individuell abgestimmte Therapie-Empfehlungen

Bitte sprechen Sie uns an, wenn Sie Interesse an einem Check-up-Programm haben.

Wir beraten Sie gerne:
check@betaklinik.de oder +49 228 909075 – 158

Ihre Experten



Dr. med. Andre W. Demant



Prof. Dr. med. Thomas Gasser

Modernste OP-Methoden



Die Tiefe Hirnstimulation ist eine mögliche Behandlungsmethode für an Parkinson erkrankte Patienten.

Die Neurochirurgie ist ein medizinisches Fachgebiet, das sich mit der Erkennung und der operativen Behandlung von Erkrankungen, Verletzungen und Fehlbildungen des zentralen Nervensystems und seiner Hüllen, des peripheren und vegetativen Nervensystems, beschäftigt. Sie beinhaltet dabei auch die umfangreichen diagnostischen Untersuchungen, die chirurgische Behandlung, die konservative Behandlung sowie die Rehabilitation. Das gilt auch für die Neurochirurgie der Beta Klinik: Das Team um Dr. med. Axel Jung und Prof. Dr. med. Thomas Gasser bietet Diagnostik und Behandlung auf höchstem medizinischen und fachlichen Niveau.

Zusätzlich zu ihrer großen Erfahrung greifen die neurochirurgischen Spezialisten der Beta Klinik auf modernste OP-Technologie zurück. Die meisten Operationen werden unter Verwendung eines leistungsfähigen OP-Mikroskops in mikrochirurgischer Technik ausgeführt. Computergestützte Neuro-navigation, MRT und Doppler-Ultraschall sowie elektrophysiologisches Monitoring sind Standardverfahren bei Eingriffen in funktionell kritischen Hirn- und Nervenregionen.

Darüber hinaus haben wir mit der Neurologie, der Neuroradiologie, der Anästhesie, der Hals-, Na-

sen-, Ohren- sowie der Augenheilkunde und der Mund-Kiefer-Gesichtschirurgie die Expertise der wichtigsten Nachbardiagnostik in unmittelbarer Nähe. Auch mit den Kollegen der Endokrinologie arbeiten wir eng zusammen. So können wir auch für komplexe Fälle einen individuellen und ganzheitlichen Therapieplan erarbeiten. Wir koordinieren für Sie alle Vor- und Nachuntersuchungen sowie die anschließende Physiotherapie mit unserem Bereich Beta Sport & Reha (S. 25).

Kopf- und Gehirnchirurgie

In der Beta Klinik werden Erkrankungen des Kopfes und des Gehirns nach modernsten wissenschaftlichen Erkenntnissen operiert. Dabei erfolgen die Eingriffe, wenn möglich, minimalinvasiv.

Behandelte Erkrankungen (Auszug)

- Tumoren
- Gefäßmissbildungen (Aneurysma, AV-Angiom/-Fistel)
- Verschluss von Blutgefäßen
- Trigeminusneuralgie (Gesichtsschmerz)
- Glossopharyngeusneuralgie (einschießender, stechender Schmerz im Rachen)

- Spasmus hemifacialis (Gesichtskampf: einschließende, schmerzhafte Verkrampfungen der Gesichtsmuskeln)
- Hydrozephalus (Nervenwasseraufstau)

Operatives Leistungsspektrum (Auszug)

- navigationsgestützte Mikrochirurgie von Hirntumoren
- wachchirurgische Eingriffe am Gehirn
- Biopsien (Gewebeprobenentnahme)
- Shunt-OP (Kurzschlussverbindung) – bei Nervenwasseraufstau
- mikrovaskuläre Dekompression (Jannetta-Operation) – Druckentlastung bei Trigeminusneuralgie
- Mikrochirurgie bei Gefäßmissbildungen

Stereotaxie und Funktionelle Neurochirurgie

Funktionelle Neurochirurgie und Stereotaxie sind eine große Hoffnung für Patientinnen und Patienten mit neurologischen/psychiatrischen Erkrankungen und Hirntumoren sowie chronischen Schmerzsyndromen. Denn bei der Stereotaxie handelt es sich um ein Verfahren, mit dessen Hilfe



eine millimetergenaue Zielpunktbestimmung im Hirn möglich ist. Auch in der Beta Klinik wird sie bei neurochirurgischen Operationen eingesetzt, beispielsweise für die Gewebeprobenentnahme aus Hirntumoren, für die gezielte und damit schonende Entfernung von tief gelegenen Hirntumoren, für die Akutbehandlung bei Patienten mit Hirnblutungen sowie für die therapeutische Einlage von Drainagen zur Einbringung von Medikamenten in das Gehirn.

Die stereotaktische Hirnoperation ist ein minimal-invasives OP-Verfahren. Hierbei arbeiten wir im OP mit bildgebenden Verfahren, die uns helfen, Operationsabstände und Zugangswege präzise zu ermitteln und einzuhalten. Dadurch ist ein nahezu verletzungsfreies Operieren möglich. So können beispielsweise kleinste Zellproben entnommen und dadurch die Tumor-Art eindeutig bestimmt werden. Diese Information ist für die weitere Therapieplanung wesentlich, um zu entscheiden, ob eine Bestrahlung oder die operative, mikrochirurgische Entfernung des Tumors sinnvoll ist.

Mit der stereotaktischen Operation behandeln wir aber auch Bewegungsstörungen wie den essenziellen Tremor, generalisierte Dystonie, das idiopathische Parkinson-Syndrom sowie einige Formen chronischer, therapieresistenter Schmerzen. Die Zentren im Gehirn, die die Bewegungen des Körpers steuern, sind durch Nervenbahnen miteinander verschaltet. Es gibt hier hemmende sowie erregende Verbindungen. Ein ausgeklügeltes Gleichgewicht von Hemmung und Erregung sorgt für geordnete Bewegungsabläufe.

Wenn das Gleichgewicht jedoch gestört ist, kann es zu überschießenden Bewegungen, beispielsweise Dystonie, oder zu verminderten Bewegungen wie Parkinson kommen. Dieses gestörte Gleichgewicht kann durch die Tiefe Hirnstimulation korrigiert werden. Je nach Erkrankung wird ein spezieller Zielpunkt im Gehirn ausgewählt, in den eine dünne Elektrode eingepflanzt wird. Diese wird über ein Verbindungskabel unter der Haut mit einem kleinen Stimulator verbunden. Der Stimulator gibt andauernd elektrische Impulse über die Elektrode ab, sodass die umliegenden Nervenzellen gehemmt werden.

Das hochpräzise stereotaktische Verfahren erlaubt den Spezialisten der Beta Klinik die Implantation von Elektroden in ein eng umschriebenes Hirnareal, das meist in tief gelegenen Regionen

Ihre Experten



Dr. med. Axel Jung



Prof. Dr. med. Thomas Gasser



Dr. med. Alhadi Igrassa

Wir nehmen uns Zeit für ein ausführliches Gespräch mit jedem Patienten.



Jede Diagnose beruht auf einer eingehenden Untersuchung.

des Gehirns lokalisiert ist. Daher stammt auch der Name „Tiefe Hirnstimulation“ oder kurz THS. Diese Implantation von „Hirnschrittmachern“ zur hochfrequenten Tiefen Hirnstimulation ist eines der modernsten medizinischen Verfahren, die wir für Sie realisieren können.

Behandelte Erkrankungen (Auszug)

- Bewegungsstörungen (essenzieller Tremor, idiopathisches Parkinson-Syndrom, generalisierte Dystonie)
- chronische, therapieresistente Schmerzen

Leistungsspektrum (Auszug)

- Stereotaxie und Funktionelle Neurochirurgie, zum Beispiel:
 - Tumorbiopsie (Gewebeprobenentnahme)
 - Implantation von „Hirnschrittmachern“ (Tiefe Hirnstimulation/THS) – bei Bewegungsstörungen und chronischen, therapieresistenten Schmerzen

Wirbelsäule schonend operieren

Ein Schwerpunkt der Neurochirurgen und Neurointerventionalisten der Beta Klinik sind schonende und effiziente Operationen an der Wirbelsäule. Auch auf diesem Gebiet werden, wann immer es medizinisch möglich und sinnvoll ist, minimalinva-

sive Verfahren eingesetzt. Bei operativen Eingriffen können die Neurochirurgen auf eine umfassende Ausstattung hochpräziser Diagnose- und Operationstechniken zurückgreifen.

Ein hochqualifiziertes Behandlungsteam sowie die Anwendung und Entwicklung neuartiger Eingriffstechniken zeichnen die Neurochirurgie ebenfalls aus. Modernste Narkose-Verfahren und optimierte Operationsabläufe sorgen zudem für risikoarme und maximal komfortable Eingriffe für die Patienten. Schwer kranke Patienten werden anschließend auf unserer Intensivstation engmaschig überwacht und optimal versorgt.

Behandelte Erkrankungen (Auszug)

- Bandscheibenvorfall
- Spinalkanalstenose (Wirbelkanalverengung)
- Instabilität/Gleitwirbel
- Wirbelgelenkarthrose/Facettsyndrom
- Osteoporose/Wirbelbruch
- Gefäßmissbildungen

Operatives Leistungsspektrum (Auszug)

- endoskopische Bandscheiben-OP – bei Bandscheibenvorfall an der Lendenwirbelsäule
- Mikrochirurgie/Dekompression – bei Bandscheibenvorfall und Spinalkanalstenose



Unser Service

Bei uns müssen Sie nicht lange warten. Zeitnahe Termine zur diagnostischen Voruntersuchung erhalten Sie nach individueller Absprache in kürzester Zeit. Rufen Sie uns an: +49 228 909075 – 0

- Bandscheibenprothese (ADR) – zum Beispiel bei Bandscheibenvorfall an der Halswirbelsäule
- Rückenmarkstimulation (SCS) – bei therapieresistenten, chronischen Schmerzen
- Stabilisierung/Fusion – bei Instabilität/Gleitwirbel
- Vertebroplastie und Kyphoplastie – bei Wirbelbruch
- CT-gestützte Mikrotherapie – bei Rückenschmerz
- Spacer-OP – bei Spinalkanalstenosen
- Coiling (Platinspirale) und Embolisation (Verschluss von Blutgefäßen) – bei Gefäßmissbildungen (Rückenmark)

Den Engpass beseitigen

Auch Erkrankungen der Nerven außerhalb des Gehirns und des Rückenmarks werden in der Beta Klinik behandelt. Patienten leiden häufig an sogenannten Engpass-Syndromen. In solchen Fällen ist ein Nerv – etwa durch Bindegewebe, Knochen oder Muskulatur – eingeklemmt. Dadurch kann es zu Schmerzen, Missempfindungen, Taubheitsgefühlen, Kraftminderungen, Muskelschwund, aber auch zu Lähmungserscheinungen kommen. Werden diese Funktionsstörungen ignoriert, kann dies zu dauerhaften Schäden führen. Wird das Problem rechtzeitig erkannt, kann der Nerv wieder vollständig heilen. Dazu muss der Engpass durch einen kleinen operativen Eingriff beseitigt werden.

Vor dem chirurgischen Eingriff messen wir zu allererst die elektrische Leitfähigkeit der Nerven, um festzustellen, welcher Nerv die Beschwerden auslöst. In einer mikrochirurgischen Operation befreien wir ihn dann aus seinem Engpass, indem wir Gewebe, das auf den Nerv drückt, gewebeschonend und vorsichtig entfernen.

Behandelte Erkrankungen

- Engpass-Syndrome (eingeklemmte periphere Nerven) wie zum Beispiel
 - Karpaltunnelsyndrom (Handgelenkkanal)
 - Tarsaltunnelsyndrom (Fußknöchel)
 - Sulcus-ulnaris-Syndrom (Ellenbogen)
 - Morton-Metatarsalgie (Vorfuß)
 - Meralgia paraesthetica (Leiste)

Operatives Leistungsspektrum

- mikrochirurgische Dekompression (Beseitigung des Engpasses eines peripheren Nerven)

Die Beta Klinik verfügt über drei OPs. Hier erfolgt jede Operation mit größter Sorgfalt und höchster Konzentration.

Orthopädisch ganzheitlich versorgt



Das Team von BetaOrtho behandelt alle Erkrankungen des Bewegungsapparates.

Das erfahrene Team um Peter Braun, Dr. med. Markus Klingenberg, Dr. med. Hans-Philipp Springorum und Philip Ibe behandelt alle Erkrankungen des Bewegungsapparates. Dazu gehören angeborene und erworbene Gelenk- und Extremitätenfehlstellungen, degenerative Gelenkerkrankungen (Arthrose) sowie Sportverletzungen bei Kindern und Erwachsenen.

Dabei erfolgt die Behandlung konservativ (nicht-operativ) sowie operativ (ambulant und stationär). Für die Operationen stehen dem Ärzte-Team der Orthopädie die beiden hochmodernen Klasse-1-Operationssäle der Beta Klinik einschließlich intraoperativer 3-D-Röntgendiagnostik zur Verfügung. Die postoperative Überwachung geschieht auf der interdisziplinären Wachstation, auf der bei Bedarf auch Intensivtherapieplätze bereitstehen. Die Physiotherapie – unabhängig ob vor oder nach einer Operation – kann im Rehabilitationszentrum der Beta Klinik, Beta Sport & Reha, durchgeführt werden.

In der Beta Klinik begleiten Sie spezialisierte Ärzte bei akuten und bei chronischen Beschwerden während der gesamten Behandlungsdauer. Auf diese Weise können Sie ein Vertrauensverhältnis zu Ihrem betreuenden Arzt aufbauen und haben

immer den gleichen Ansprechpartner, der alle Ihre Befunde und Lebensumstände kennt. Sollte beispielsweise eine Operation notwendig sein, erfolgen nicht nur die Vorbereitung und der eigentliche Eingriff durch Ihren behandelnden Arzt, sondern auf Wunsch auch die komplette Nachbehandlung.

Werden Sie von einem ärztlichen Kollegen zur Operation zu uns überwiesen, so übernimmt dieser im Regelfall die Nachbehandlung und wird von uns mit allen notwendigen Informationen für eine optimale Betreuung versorgt.

Konservative Behandlungsschwerpunkte

Die Voraussetzung für eine effektive konservative Behandlung sind ein ausführliches Gespräch und eine gründliche körperliche Untersuchung. Deshalb nehmen wir uns ausreichend Zeit, um mit Ihnen gemeinsam Ihre Therapie zu besprechen.

Schwerpunkte unserer konservativen Behandlungsmethoden sind:

- Chirotherapie/manuelle Medizin
- differenzierte Bewegungsanalyse bei funktionellen Beschwerden
- Akupunktur
- Stoßwellentherapie

- Magnetfeldtherapie
- Injektionstherapie aller Gelenke beispielsweise mit Blutplasma (PRP) oder Hyaluronsäure (bei Bedarf Ultraschall- oder CT-gesteuert)
- Versorgung und Anpassung mit orthopädischen Hilfsmitteln wie Bandagen, Orthesen und Einlagen
- umfassende rehamedizinische Therapie

Operative Behandlungsschwerpunkte

Gebündelte Kompetenz unter dem Dach der Beta Klinik: Die Orthopäden bieten das komplette operative Behandlungsspektrum an.

Endoprothetik

Bei schwerem Gelenkverschleiß (Arthrose) ist trotz modernster konservativer und minimalinvasiver Therapieverfahren ein Gelenkersatz oder eine Achskorrektur notwendig. Ihr erfahrener Operateur berät Sie zu den verschiedenen Behandlungsmöglichkeiten mit Blick auf Ihre persönlichen Bedürfnisse. Angeboten werden alle modernen Verfahren mit Teil- oder Vollprothese an Hüfte, Knie und Schulter. Die für individuell angefertigte Prothesen notwendigen radiologischen Untersuchungen (CT/MRT) erfolgen bei uns im Haus. Auch komplexe Wechseloperationen von Prothesen werden von unserem orthopädischen Team durchgeführt. Peter Braun und Dr. Springorum waren beide viele Jahre als Leiter endoprothetischer Abteilungen tätig.

- Knie (Teil-/Totalendoprothese, Individualprothese)
- Hüfte

- Schulter
- Wechselendoprothetik
- kniegelenknahe Umstellungsoperation bei Fehlstellung oder Arthrose

Arthroskopie

Die Arthroskopie (Gelenkspiegelung) ist ein chirurgischer Eingriff, bei dem unsere erfahrenen Experten eine Sonde (Arthroskop) in die Gelenkhöhle einführen. Im Vergleich zu einer offenen Gelenkoperation treten bei einer Arthroskopie postoperativ meist weniger Schmerzen auf. Zudem verläuft die Heilung in der Regel viel schneller und das Gelenk ist früher wieder beweglich und belastbar. Ob eine Arthroskopie in Frage kommt oder eine offene Operation nötig ist, können Sie in einem ausführlichen Vorgespräch mit den Orthopäden klären. Dr. Klingenberg und Philip Ibe sind spezialisierte Arthroskopeure der Gesellschaft für Arthroskopie und Gelenkchirurgie (AGA).

Schulter

- Engpass-Syndrom (Impingement)
- Rekonstruktion der Rotatorenmanschette
- Instabilität der Schulter/des Schulterergelenks
- Erkrankungen der Bizepssehne
- Arthrosebehandlung der Schulter/des Schulterergelenks
- Frakturversorgung

Ihre Experten



Peter Braun



Dr. med. Markus Klingenberg



Dr. med. Hans-Philipp Springorum



Philip Ibe





Unsere Orthopäden nehmen sich Zeit für die Untersuchung und Beratung.

Ellenbogen

- Erkrankungen der distalen Bizepssehne
- Epicondylitis (Tennis-/Golfer-Ellenbogen)
- Arthrosebehandlung
- Frakturversorgung

Knie

- Meniskuschirurgie (Resektion/Naht)
- Knorpeltherapie
- Kreuzbandchirurgie (Erhalt und Ersatz des vorderen und hinteren Kreuzbandes)
- Instabilität der Kniescheibe (MPFL-Rekonstruktion)
- Frakturversorgung

Sprunggelenk

- Therapie bei Gelenksteife (Impingement)
- Knorpeltherapie
- Rekonstruktionen der Außen-/Innenbänder
- Syndesmosenstabilisierung
- Frakturversorgung

Fußchirurgie

In unserem Team stehen Ihnen mit Dr. Klingenberg und Dr. Springorum zwei erfahrene Fußchirurgen zur Behandlung aller Beschwerden der Füße zur Verfügung.

Neben operativen Eingriffen führen sie auch die Nachbehandlung durch und erarbeiten einen Trainingsplan zur Rehabilitation.

- Hallux valgus und Hallux rigidus
- Krallenzehen und Hammerzehen
- Achillessehnschmerzen/-risse
- Entfernung von Überbeinen (Haglund-Exostose, Os trigonum)
- Rückfuß-Korrekturen (Ferse, Sprungbein)
- Frakturversorgung

Traumatologie

In der Traumatologie behandeln die Spezialisten Frakturen aller Röhrenknochen, aber auch Verletzungen an Weichgeweben sowie Band- und Sehnenrupturen. Patienten mit akuten Verletzungen können an Wochenenden und Feiertagen die neurochirurgische und orthopädische Notfallsprechstunde wahrnehmen.

Sportorthopädie

Verletzungen zu vermeiden, ist besser, als sie zu behandeln. Deshalb liegt ein besonderer Schwerpunkt unserer Orthopädie auf der funktionellen Bewegungsanalyse. Hierbei arbeiten die Orthopäden mit den Abteilungen Sportmedizin und Beta Sport & Reha zusammen.



Im Laufe der Zeit kommt es oft zu mechanischen Veränderungen (Verletzungen, Narbengewebe, muskulären Dysbalancen und Schwächen, Beweglichkeitsverlust etc.), die zur Folge haben, dass der Körper nicht mehr so effizient arbeitet, wie er eigentlich könnte und sollte. Dies beeinträchtigt häufig die elementare Bewegungsfähigkeit und führt anschließend zu Fehlhaltungen und falschen Bewegungsmustern. Leistungsverluste und Verletzungen können die Folge sein. Durch die Bewegungsanalyse erkennen die Orthopäden der Beta Klinik verkettete Symptome und können auf diese Weise die eigentliche Ursache therapieren.

Ein weiterer wichtiger Bereich in der Sportorthopädie ist die sogenannte Return-to-Sport-Entscheidung, die unbedingt in enger Rücksprache mit einem erfahrenen Sportmediziner getroffen werden sollte:

- Functional Capacity Screen (FCS)
- Functional Movement Screen (FMS)
- Y-Balance-Test (Y-BT)
- Selective Functional Movement Assessment (SFMA)
- Neuromuskuläre Analyse (HUBER® 360)
- Laktatmessung

Osteoporose-Therapie

Osteoporose (Knochenschwund) wird oft als eine Erkrankung älterer Frauen angesehen. Doch auch Männer können betroffen sein und leiden ebenso sehr unter den Folgen. Es ist also ratsam, einer Osteoporose vorzubeugen – beziehungsweise sie rechtzeitig zu erkennen und behandeln zu lassen. Dazu werden Laboruntersuchungen und eine Knochendichtemessung durchgeführt. Bei der Behandlung einer Osteoporose ist es wichtig, die genaue Ursache zu klären, da sich hieraus unterschiedliche Therapiekonzepte ergeben.

Kinderorthopädie

In enger Zusammenarbeit von Peter Braun, Dr. med. Hans-Philipp Springorum und dem Kinderradiologen Dr. med. Andre W. Demant werden Ultraschalluntersuchungen der Säuglingshüfte ebenso angeboten wie konservative und operative Behandlungen bei Fuß-, Hüftgelenks- und Achsfehlstellungen.

Schon gewusst?

Die Gemeinschaftspraxis an der Beta Klinik ist Kooperationspartner des Olympiastützpunktes Rheinland e. V. Unsere Orthopäden betreuen und behandeln außerdem die deutschen Nationalmannschaften im Fechten und Feldhockey.

Im Operationssaal sind die Orthopäden ein eingespieltes Team.

Leistung steigern, Verletzungen vermeiden



Mit einer Leistungsdiagnostik, wie sie Yorman Polas Bartolo (links) von den Telekom Baskets durchführen lässt, bleibt Sport eine gesunde Sache.

Ihr Experte



Dr. med. Markus
Klingenberg

Sowohl Amateuren als auch Profis bietet Dr. med. Markus Klingenberg eine sehr gute sportmedizinische Betreuung mit einem interdisziplinären Konzept. Sorgfältige Untersuchungen und auf den Patienten individuell abgestimmte Empfehlungen helfen, die Leistungsfähigkeit zu steigern und Verletzungen zu vermeiden. Dies gelingt durch die sorgfältige Untersuchung des Herz-Kreislauf-Systems und des Bewegungsapparates in Verbindung mit einer aussagekräftigen Leistungsdiagnostik.

Die Sportmedizin ist ein interdisziplinäres Fachgebiet. Durch die intensive Zusammenarbeit der einzelnen Fachbereiche in der Beta Klinik werden dem Sportler optimale Voraussetzungen für eine gute Betreuung und Behandlung geboten.

Am Anfang jeder sportmedizinischen Untersuchung ermitteln wir mit Ihnen gemeinsam Ihre sportlichen Ziele, klären vorhandene Beschwerden bei der Ausübung Ihrer sportlichen Tätigkeit ab und entwickeln dann ein individuelles Untersuchungs- und Betreuungskonzept für Sie. Wir schauen dabei beispielsweise, wie effizient Ihr Herz-Kreislauf-System, Ihre Atmung und Ihr Stoffwechsel unter Belastung arbeiten und analysieren Ihre Bewegungsabläufe. Abschließend besprechen

wir die Ergebnisse mit Ihnen und versorgen Sie mit praktischen Empfehlungen für Training und Wettkampf, die Ihnen helfen, Ihre Ziele zu erreichen.

Sportmedizinisches Leistungsspektrum

- orthopädisch-klinische Untersuchung
- neurologische Untersuchung
- internistische Untersuchung
- „Return-to-Sport“-Test nach Sportverletzungen
- Leistungsdiagnostik (Laktatmessung)
- Tauchtauglichkeitsuntersuchung
- Belastungs-EKG
- Lungenfunktionstest
- Blutuntersuchung
- Körperkompositionsanalyse
- Funktionelle Bewegungsanalyse: Functional Capacity Screen, Functional Movement Screen, Y-Balance-Test, Selective Functional Movement Assessment
- Neuromuskuläre Diagnostik und Neuromuskuläres Training
- Computergesteuertes isoliertes Training für Hals- und Lendenwirbelsäule (MEDX)
- sportmedizinische Beratung und Coaching
- über Beta Prevent: Sport-Check
- über Beta Sport & Reha: Physiotherapie, gerätgestütztes Kraft- und Ausdauer- sowie Personal Training

Wieder fit durch Training



Das Team von Beta Sport & Reha unterstützt Sie dabei, wieder fit und mobil zu werden.



Unsere Trainer, Physiotherapeuten und Krankengymnasten helfen Ihnen bei Beschwerden des Bewegungsapparates, nach Operationen und schweren Erkrankungen, Ihren Alltag wieder möglichst schmerzfrei zu meistern. In Absprache mit dem behandelnden Arzt betreuen wir Sie während Ihres Aufenthalts bei uns und im Anschluss auch gerne ambulant. Dabei ist es unser Anliegen, Ursachen und Zusammenhänge Ihrer Beschwerden zu finden und effektiv zu behandeln.

Unsere Therapie basiert auf folgenden Säulen

1. Physiotherapie

- Manuelle Therapie
- Manuelle Lymphdrainage
- Physikalische Behandlungen (Elektro- und Wärmetherapie)
- Medical Flossing
- Instrument Assisted Soft Tissue Massage
- FDM (Faszienbehandlung)
- CMD (Kieferbehandlung)
- FMS, Y-Balance-Test und SFMA Screening

2. Gerätegestützte Krankengymnastik

- Funktionelles Training der alltäglichen, sportart- oder berufsspezifischen Bewegungsabläufe, zum Beispiel an Seilzuggeräten, Kettlebells, Vibrationsplatten oder Slingtrainern

3. MEDX-Training

- Computergesteuertes isoliertes Training für die Hals- und Lendenwirbelsäule an biomechanisch und ergonomisch erstklassigen Geräten

4. Neuromuskuläres Training

- individuelle neuromuskuläre Diagnostik und Training mit „HUBER® 360“

5. Mobilitäts- und Krafttraining

- Five-Methode auf Basis der Biokinetik
- rehamedizinisches Aufbautraining

Krankheitsbilder

- Wirbelsäulenprobleme
- Arthrosen
- Entzündungen
- Über- und Fehlbelastungen
- Sportverletzungen
- personalisierte Programme bei Harninkontinenz
- Kiefergelenksprobleme
- Muskuläre Dysfunktionen

Unser Team besteht aus studierten und ausgebildeten Physiotherapeuten, Krankengymnasten und Trainern, die unter der Leitung des orthopädischen Ärzte-Teams an Ihrer Rehabilitation arbeiten.

Unser Service

Unter der Nummer +49 228 909075 – 300 und sportundreha@betaklinik.de können Sie einen Termin bei Beta Sport & Reha vereinbaren.

Voraussetzung für eine erfolgreiche Therapie



Unser Radiologen-Team: Dr. med. Christoph Manka, Dr. med. Andre W. Demant, Dr. med. Bettina Wolfgarten und Dr. med. Thomas Weimann.

Die Radiologie befasst sich mit der Untersuchung von Erkrankungen des menschlichen Körpers mithilfe von modernsten bildgebenden Verfahren. Wir bieten das gesamte Spektrum einer zeitgemäßen und zuverlässigen Diagnostik an. Sie ist die Voraussetzung für eine erfolgreiche Therapie. Unser Team um Dr. med. Andre W. Demant (Kinderradiologie/Radiologie), Dr. med. Christoph Manka (Radiologie/Neuroradiologie), Dr. med. Thomas Weimann (Radiologie/Neuroradiologie) und Dr. med. Bettina Wolfgarten (Radiologie) konzentriert sich voll und ganz auf Ihre radiologische Versorgung und Ihre Bedürfnisse. Im Vorfeld wägen sie dabei genau ab, welche Untersuchungsmethode für den jeweiligen Patienten die beste ist. Im Bedarfsfall können Erwachsene und Kinder auch unter Narkose untersucht werden, da der Radiologie ein erfahrenes Anästhesie-Team zur Seite steht.

Radiologie und Kinderradiologie

Die Radiologen führen bei Erwachsenen und Kindern bildgebende Diagnostik mit modernsten Geräten durch. Neben dem klassischen Röntgen und der Computertomografie (CT) kommen insbesondere bei Kindern Verfahren ohne Röntgenstrahlung zum Einsatz, wie die Magnetresonanztomografie (MRT) und der Ultraschall.

Apparative Diagnostik

- Offener Hochfeld-MRT (1,5 Tesla) – besonders geeignet bei Klaustrophobie (Angst vor Enge) und für Patienten bis 250 kg
- Hochfeld-MRT mit 3 Tesla für besonders hochauflösende Aufnahmen beispielsweise des Gehirns oder der Gelenke
- 64-Zeilen-CT mit Dosis-Sparprogrammen
- Digitales Röntgengerät
- Digitales Angiografiegerät (Angiografien, Myelografien)
- Hochauflösender Ultraschall
- Knochendichtemessung (DXA)

Untersuchungs- und Behandlungsspektrum

Gesamtspektrum der MRT mit folgenden Spezialuntersuchungen

- Ganzkörper-MRT
- Cardio-MRT (Herz-MRT), Angio-MRT
- MRCP (Darstellung der Gallen- und Pankreasgänge)
- Prostata-MRT (multiparametrische MRT der Prostata)
- Kinder-MRT (auch in Sedierung/Narkose)

Abb. rechts: Im Vorgespräch werden alle Fragen geklärt.

Gesamtspektrum der CT mit folgenden Spezialuntersuchungen

- Angio-CT (zum Beispiel Gefäße an Kopf, Hals, Niere)
- Coronar-CT (Herzkranzgefäße)
- Interventionelle CT (Biopsien, Mikrotherapie/Schmerztherapie)

Darüber hinaus bietet die Radiologie der Beta Klinik

- Neuroradiologisch-kinderradiologische Doppelbefundung/Zweitmeinung
- MRT bei Übergewicht
- Neugeborenen-Hüftscreening (DEGUM-zertifiziert), gegebenenfalls mit kinderorthopädischer Beratung
- CT-gesteuerte Schmerztherapien (Mikrotherapien der Wirbelsäule und Gelenke)
- Knochendichtemessung durch das strahlungsarme DXA-Verfahren

Neuroradiologie und Kinderneuroradiologie

Ein Schwerpunkt der Beta-Klinik-Radiologie ist die Neuroradiologie. Erwachsene und Kinder werden mit neuester Medizintechnik an Gehirn und Wirbelsäule untersucht. Therapieschwerpunkte sind minimalinvasive Interventionen zur Behandlung von Erkrankungen der Wirbelsäule und an Gefäßen.

Diagnostisches Leistungsspektrum MRT (Auszug)

- Angio-MRT (Gefäße an Kopf, Hals, Niere, Becken-Bein)
- Gehirn-MRT inklusive funktioneller Neuro-MRT des Gehirns

- Diffusion, Perfusion, fMRI, DTI, Traktografie
- Wirbelsäulen-MRT/MR-Myelografie
- Kinder-MRT (auch unter Sedierung/Narkose)

CT

- Angio-CT (Gefäße an Kopf, Hals, Niere, Becken-Bein)

Angiografie

- Intraarterielle Angiografie
- Myelografie (Darstellung des Wirbelkanals)
- Diskografie (Kontrastmitteldiagnostik der Bandscheibe)

Minimalinvasives Behandlungsspektrum

- Coiling (Platinspirale) und Embolisation (Verschluss von Blutgefäßen) – bei Gefäßmissbildungen (Aneurysma, AV-Angiom, AV-Fistel, Rückenmark)
- Erweiterung oder Stent – bei Gefäßverengungen
- Vertebroplastie und Kyphoplastie – bei Wirbelbrüchen
- Mikrotherapie an der Wirbelsäule
- CT- und durchleuchtungsgesteuerte Biopsien (Gewebeprobenentnahmen)



Ihre Experten



Dr. med. Andre W. Demant



Dr. med. Christoph Manka



Dr. med. Thomas Weimann



Dr. med. Bettina Wolfgarten

Spezialisiert auf Neurologie und Epilepsie



Ausführliche Gespräche mit den Patienten sind für die Diagnostik unabdingbar.

Unser Service

Seit dem Frühjahr 2018 verstärkt die Beta Neurologie das neurologische Angebot der Beta Klinik in Bonn.

Neurologische Erkrankungen sind vielfältig und bedürfen einer gründlichen Diagnostik. Nur so kann die ideale Therapie für das individuelle Beschwerdebild erarbeitet werden. Das Team der Beta Neurologie diagnostiziert und behandelt Erkrankungen aus allen neurologischen Bereichen. Unter der Leitung von Prof. Dr. med. Christian E. Elger, einem Epilepsie-Spezialisten mit langjähriger Erfahrung, hat sich die Beta Neurologie außerdem zu einem Kompetenzzentrum für Epilepsie entwickelt. So werden in der Beta Neurologie speziell auch die jeweiligen Ursachen von Epilepsien untersucht.

Hierzu nutzen die Spezialisten die hervorragende Bildgebung der Beta Klinik – unter anderem ein 3-Tesla-MRT. Für die vertiefende Diagnostik stehen das EEG, Langzeit-EEG und Video-EEG-Langzeit-Aufzeichnung (stationär), elektrophysiologische Untersuchungsmethoden inklusive EMG, Neurografie, evozierte Potentiale und Tremoranalyse, die neurologische Ultraschalldiagnostik mit Farbduplexsonografie der hirnversorgenden Gefäße (Doppler), Ultraschall der Substantia nigra, Orbitasonografie und Nervensonographie sowie verschiedene neuropsychologische Testverfahren zur Verfügung.

Epilepsie und Bewegungsstörungen zielgerichtet behandeln

Durch ihre langjährige Tätigkeit im universitätsklinischen Umfeld gewährleisten die Mediziner der Beta Neurologie – Prof. Dr. Elger, Dr. med. Monika Jeub, PD Dr. med. Pawel Tacik und Dr. med. Stefan Kuczaty – eine optimale Versorgung und zielgerichtete Behandlung von Epilepsien und anderen anfallsartigen Störungen. Das erfahrene Team prüft die Differentialdiagnose bei anfallsartigen Störungen und arbeitet eine individuelle Therapieform für Patienten jeden Alters aus. Auf die Behandlung von Kindern mit epileptischen Anfällen ist der Neuropädiater Dr. Kuczaty spezialisiert.

Patienten mit Bewegungsstörungen wie Morbus Parkinson, Tremor oder Dystonie werden ebenso umfassend betreut wie Patienten, die aufgrund eines Schlaganfalles an Spastiken oder Bewegungsstörungen leiden. Mit PD Dr. Tacik verfügen wir über einen Spezialisten, der diese Bewegungsstörungen neben einer individuell abgestimmten medikamentösen Therapie auch durch den gezielten Einsatz von Botulinumtoxin zu behandeln weiß.

In enger Kooperation mit der Neurochirurgie bietet die Beta Neurologie weitere schonende und moderne Therapieverfahren zur Behandlung neu-



Das Team der Beta Neurologie behandelt das gesamte Spektrum neurologischer Erkrankungen.

rologischer Krankheitsbilder an. Dabei werden alle Diagnoseverfahren zur Vorbereitung auf die Epilepsiechirurgie – auch die Implantation stereotaktischer Elektroden zur Lokalisation des Epilepsieherdes – umgesetzt. Mittels MRT-geführter Laserablation sind epilepsiechirurgische Eingriffe in der Beta Klinik besonders schonend. Stimulationsverfahren (Tiefe Hirnstimulation) für Bewegungsstörungen sowie die Vagus-Nerv-Stimulation für die Epilepsie werden ebenfalls durchgeführt. Andere Therapieverfahren werden zusammen mit der Neurochirurgie der Universitätsklinik in Bonn realisiert.

Besondere diagnostische und therapeutische Schwerpunkte bei Epilepsie und Bewegungsstörungen

- Komplexe medikamentöse Behandlung
- Ketogene Diät
- Resektive Epilepsiechirurgie
- Stimulationsverfahren bei Epilepsie (Vagus-Nerv-Stimulation)
- Epilepsiechirurgie mit MR-Laserablation
- Ultraschalldarstellung der Substantia nigra bei Morbus Parkinson
- Tiefe Hirnstimulation bei Morbus Parkinson

Neurologisch ganzheitlich versorgt

In enger Zusammenarbeit mit der Beta Klinik deckt die Beta Neurologie das gesamte diagnostische und therapeutische Leistungsspektrum neurologischer Erkrankungen einschließlich physiotherapeutischer Maßnahmen vollumfänglich ab:

- Epilepsie
- Störungen des Bewegungsapparates
- Bewusstseinsstörungen inklusive Synkopen
- Kopfschmerz und Migräne
- Schwindel
- Muskelkrämpfe, -schmerzen, -schwäche
- Polyneuropathien
- Nervenverletzungen oder Engpasssyndrome wie das Karpaltunnelsyndrom, Nervenwurzelläsionen bei Bandscheibenschäden
- Erkrankungen des Rückenmarks (Myelopathien)
- ALS
- Bewegungsstörungen inklusive Morbus Parkinson, Tremor, Dystonien
- Chronisch entzündliche Erkrankungen des Zentralnervensystems
- Demenz
- Sekundärprophylaxe und Behandlung von Folgeschäden nach Schlaganfällen
- Neurologische Botulinumtoxin-Therapie
- Neuropathische Schmerzen

Ihre Experten



Prof. Dr. med. Christian E. Elger



Dr. med. Monika Jeub

Venenerkrankungen gezielt behandeln



Peter Neff ist ausgewiesener Phlebologe und auf die Behandlung von Venenerkrankungen spezialisiert.

Ihr Experte



Peter Neff

U ngefähr jeder siebte Europäer leidet an einer behandlungsbedürftigen Venenerkrankung. Häufig sind dies bereits sichtbare Krampfadern (Varizen). Unbehandelt können diese neben Hautverfärbungen zu dem sogenannten „Offenen Bein“, Thrombosen sowie einer damit einhergehenden Lungenembolie führen. Andere Symptome einer Venenerkrankung sind geschwollene, schmerzende Beine, ein Schweregefühl oder Wadenkrämpfe. Mit einer gründlichen Diagnostik sowie einer maßgeschneiderten Therapie können schwerwiegende Folgeerkrankungen verhindert werden.

In der Beta Klinik verantwortet Peter Neff, Facharzt für Allgemein Chirurgie und ausgewiesener Phlebologe (DGP) mit zertifiziertem Venen-Kompetenz-Zentrum, die schonende endovenöse Krampfaderbehandlung. Peter Neff setzt hierbei auf nicht-operative Verfahren. Notwendige phlebochirurgische Eingriffe werden so hautschonend wie möglich durchgeführt. Eine Arteriosklerose der Beine (Schaufensterkrankheit) ist eine häufige Begleitkrankheit eines Venenleidens. In enger Kooperation mit der Gefäßchirurgie und der Kardiologie werden Patienten von Peter Neff ganzheitlich betreut.

Diagnostisches Leistungsspektrum

- Ultraschall (B-Bild, Farbduplex-, Triplex-Sonografie)
- Moderne und schmerzfreie venöse und arterielle Funktionsprüfungen
- Duplex- und Dopplersonografie

Therapeutisches Leistungsspektrum

- Sanfte Venenkleberbehandlung
- Schonende, kathetergestützte Radiofrequenztherapie
- Schaum-Sklerotherapie von Krampfadern
- Mikroschaum- und Flüssigverödung von Besenreisern
- Klassische Operation von Krampfadern
- unter stationären Bedingungen: Plastische Deckung von offenen Beinen, Komplexe Physikalische Entstauungstherapie bei (Lipo-)Lymphödemem

Moderne und flexible Schlafdiagnostik



Vor der Nacht im Schlaflabor erfolgt ein intensives Gespräch über Schlafgewohnheiten und Beschwerden.



Schlaf ist gesund und wichtig, um sich zu regenerieren. Wer nachts nicht genügend schläft, kann krank werden. Das interdisziplinäre Konzept der Spezialisten von Beta Sleep um Katharina Diamantis arbeitet mit modernsten Apparaten und Verfahren sowie in enger Absprache mit den Experten aus den Fachgebieten Neurologie und Schlafmedizin daran, diese Erholung wiederherzustellen.

Unter der technischen Leitung von Leonidas Diamantis können im Rahmen einer detaillierten Schlafdiagnostik mit umfassender Polysomnografie je nach Krankheits- oder Erschöpfungszustand folgende Parameter gemessen, dokumentiert und ausgewertet werden:

- Hirnstrombild (EEG)
- Herzrhythmus (EKG)
- Sauerstoffgehalt des Blutes (Pulsoxymetrie)
- Körpertemperatur
- Atemfluss (Mund und Nase)
- Atmungsbewegung
- Muskelspannung (EMG)
- Beinbewegung
- Augenbewegung (EOG)
- Körperlage

Diese Messungen entsprechen dem Standard der AASM (American Academy of Sleep Medicine).

Einer Schlafdiagnostik geht in jedem Fall ein intensives Anamnese-Gespräch voraus. Hier bespricht Katharina Diamantis mit den Patienten ihr Schlafverhalten, die auftretenden Probleme sowie das allgemeine Befinden.

Anschließend wird gemeinsam das weitere Vorgehen ausgearbeitet sowie die Art und Weise der Schlafuntersuchung festgelegt. Das mobile Schlaflabor von Beta Sleep ermöglicht es Patienten, sowohl in der Klinik als auch im benachbarten Hotel Kameha Grand oder zu Hause untersucht zu werden.

Im Anschluss an die Schlafdiagnostik sind folgende Therapieelemente möglich, um die nächtliche Unruhe zu behandeln und den Schlaf zu verbessern:

- Lichttherapie
- Medikamentöse Behandlung
- Bewegungs- und Entspannungstherapie
- Psychotherapie, Kognitive Verhaltenstherapie
- Botox-Therapie bei Zähneknirschen
- Protrusionsschienen
- CPAP-Therapie (Behandlung mit Atemmaske)
- Operative Erweiterung der Atemwege

Ihre Expertin



Katharina Diamantis

Unser Service

Für technische Anfragen und für die Terminkoordination ist Leonidas Diamantis unter betasleep@betaklinik.de Ihr Ansprechpartner.

Brustgesundheit im Blick



Persönliche Betreuung verbunden mit modernster Diagnostik.

Ihre Expertin



Dr. med. Bettina Wolfgarten

Das Angebot von Dr. med. Bettina Wolfgarten richtet sich an Patientinnen und Patienten aller Kassen und umfasst das komplette Spektrum der modernen bildgebenden Verfahren. Dazu zählen der Ultraschall, das digitale Röntgen, die Computertomografie (CT) sowie die Magnetresonanztomografie (MRT). Ein Schwerpunkt von Dr. Wolfgarten liegt auf der Bildgebung der weiblichen Brust. Auf diesem Gebiet (Senologie) arbeitet sie sehr eng mit dem Gynäkologen und Senologen Dr. med. Matthias Wolfgarten zusammen.

Neben den konventionellen Methoden, der Sonografie und der Mammografie, gibt es auch die Möglichkeit der Tomosynthese. Bei dieser 3-D-Mammografie bewegt sich die Röntgenröhre in einem Halbkreis über die Brust und erzeugt so eine dreidimensionale Bildgebung in Millimeterabständen.

Zudem können unter Einsatz bildgebender Verfahren millimetergenau Gewebeproben zur weiteren Abklärung entnommen werden.

Diagnostisches Leistungsspektrum

- Digitales Röntgen
- Computertomografie (Schädel, Hals, Brustkorb, Bauchraum, Skelettsystem, auch Osteo-CT)

- Magnetresonanztomografie (auch Brust-MRT)
- Ultraschall
- Mammografie, auch Galaktografie (Milchgangdarstellung)
- MR-Angiografie (MRT-Gefäßdarstellung)
- Tomosynthese (3-D-Mammografie)

Minimalinvasive Leistungen

- Stereotaktische Vakuumbiopsie (Entnahme von Gewebeproben mittels Vakuumsog unter Bildkontrolle)
- Tomosynthese-Biopsie (Gewebeprobenentnahme von Läsionen, die in der Tomosynthese sichtbar sind und weder im Ultraschall noch in der 2-D-Mammografie zur Abbildung kommen)
- Ultraschallgeführte Stanzbiopsie (Gewebeprobenentnahme mittels Stanznadel unter Ultraschallkontrolle)
- MR-Vakuumbiopsie (Gewebeprobenentnahme unter MRT-Kontrolle mittels Vakuumsog)
- Stereotaktische Drahtmarkierung (Markierung von abklärungsbedürftigen Geweberealen unter Bildkontrolle)

Maßgeschneiderte Frauengesundheit



Dr. med. Matthias Wolfgarten nimmt sich gern die Zeit, Sie ausführlich zu beraten.



Auch bei Dr. med. Matthias Wolfgarten und seiner Kollegin Radmilla Razlaf erwartet Patienten aller Kassen eine moderne Patientenversorgung mit einer hohen medizinischen Qualität und individuellen Betreuung. Der Schwerpunkt liegt auf der Behandlung von Brust-erkrankungen. Daher gibt es auch eine enge Kooperation im Bereich Senologie (weibliche Brust) mit Dr. med. Bettina Wolfgarten. Von der Diagnostik (Ultraschall, Gewebeprobe) über die Beratung bis zur komplexen, multimodalen Therapie des Brustkrebses (Mammakarzinom) erhalten Sie alles aus einer Hand.

Das operative Spektrum reicht von kleinen gynäkologischen Operationen, zum Beispiel Ausschabung der Gebärmutter (Curettag), über die operative und rekonstruktive Therapie des Mammakarzinoms, mikrochirurgische und endoskopische OPs bis zu offenen Bauch-OPs. Außerdem führen Dr. Wolfgarten und Radmilla Razlaf die konservative gynäkologische Onkologie (Chemotherapie) durch.

Zum Behandlungsangebot gehört auch die gynäkologische Früherkennungsuntersuchung und natürlich die Betreuung von Schwangerschaften. Zudem berät Dr. Wolfgarten bei Fragen zu Verhütung (Kon-

trazeption), Impfungen (zum Beispiel gegen Viren zur Vermeidung von Gebärmutterhalskrebs) und Hormonersatztherapie (zum Beispiel bei Zyklusstörungen oder Beschwerden in den Wechseljahren).

Leistungsspektrum

Individuelle Beratung, Diagnostik und Therapie bei:

- bösartigen Brust-erkrankungen (Mammakarzinom)
- gutartigen Brust-erkrankungen (beispielsweise Fibroadenom, Zysten)
- gutartigen gynäkologischen Erkrankungen (beispielsweise Myome, Endometriose, Verwachsungen, Eierstockzysten, Gebärmutterentfernung)
- bösartigen gynäkologischen Erkrankungen (beispielsweise Gebärmutterhals-, Gebärmutter- oder Eierstockkrebs)
- Mammasonografie (DEGUM II)
- ultraschallgeführte Stanzbiopsie der Brust (Gewebeprobeentnahme)
- hochauflösende gynäkologische Ultraschalluntersuchung
- gynäkologische Früherkennungsuntersuchung
- minimalinvasive gynäkologische Operationen (beispielsweise Gebärmutter- und Bauchspiegelung)

Ihre Experten



Dr. med. Matthias Wolfgarten



Radmilla Razlaf

Die inneren Organe gründlich behandeln



Beschwerden der inneren Organe sind vielfältig. Dr. med. Peter Lüsebrink nimmt sich viel Zeit für die Anamnese.

Ihr Experte



Dr. med. Peter Lüsebrink

Das menschliche Verdauungssystem ist sehr komplex und anfällig für eine Vielzahl von Erkrankungen. Hierzu gehören nicht nur akute und chronische Entzündungen der Bauchorgane, sondern auch funktionelle Störungen des Verdauungsapparates, Stoffwechselerkrankungen, Nahrungsmittelunverträglichkeiten und Tumor-Erkrankungen der Verdauungsorgane.

Dr. med. Peter Lüsebrink – Facharzt für Innere Medizin und Gastroenterologie – verfügt über langjährige Erfahrung in der Diagnostik und Behandlung von Erkrankungen des gesamten Magen-Darm-Traktes, der Leber, der Bauchspeicheldrüse sowie der Gallenblase und -wege. Der erfahrene Mediziner leitete viele Jahre lang als Chefarzt eine Abteilung für Innere Medizin und Gastroenterologie. Auch Erkrankungen der übrigen inneren Organe werden von Dr. Lüsebrink umfassend und professionell behandelt. Zum Zwecke einer optimalen individuellen Diagnostik und Therapie arbeitet Dr. Lüsebrink eng mit den Fachdisziplinen Radiologie, Viszeralchirurgie und Onkologie zusammen.

Sein Leistungsspektrum umfasst unter anderem

- Elektrokardiogramm (EKG)
- spezielle Labordiagnostik einschließlich Stuhlanalytik
- Ultraschall (Sonographie), sonographisch kontrollierte Organpunktionen
- Magen-, Dickdarm- und Dünndarmspiegelung
- Kapselendoskopie
- Gallenwegs- und Bauchspeicheldrüsen-spiegelung (ERCP)
- Krebsvorsorge, Atemtests

Der erfahrene Mediziner führt in seiner Praxis bei Bedarf auch unter stationären Bedingungen und der Verwendung von hochauflösenden Videoen-doskopien folgende Eingriffe durch:

- Tumorentfernung
- Dehnung von Engstellen (Stenting)
- Entfernung von Gallengangssteinen
- Blutstillung mittels Clips, Ligaturen, Unterspritzung
- Platzierung und Entfernung von Ernährungs-sonden (PEG)
- Kapselendoskopie
- Differenzialdiagnostische Abklärung von Bauchschmerzen, Durchfall, Verstopfung, Appetitlosigkeit, Übelkeit, Gewichtsverlust, Sodbrennen und Blut im Stuhl

Bei Beschwerden des Bauches



Stefan Mühlbauer untersucht und behandelt Beschwerden im Bauchraum konservativ und operativ.

Stefan Mühlbauer steht Ihnen bei Fragen der Allgemein- und Viszeralchirurgie (Chirurgie der Bauchorgane, der Bauchwand und der Schilddrüse) und der Koloproktologie (Diagnostik und Behandlung von Dickdarm- und Enddarkerkrankungen, der konservativen und operativen Beckenbodenbehandlung bei Stuhlinkontinenz und erworbener Verstopfung) zur Seite.

Der versierte Chirurg nutzt bei operativen Eingriffen schonende und minimalinvasive Verfahren wie die Laparoskopie, auch bei Erkrankungen des Dün- oder Dickdarms. Wenn möglich, wird das kosmetisch besonders interessante Single-Port-Operationsverfahren (SILS) angewandt. Dabei wird die Operation durch einen einzigen Zugang am Bauchnabel durchgeführt. Auch bei der Behandlung der Enddarkerkrankungen, wie zum Beispiel des Hämorrhoidalleidens, werden besonders schonende Verfahren angewandt.

Diagnostisches und konservatives Leistungsspektrum

- Endoskopie
- proktologische Diagnostik
- nicht-operative Hämorrhoiden-Behandlung

- Diagnostik und Therapie von chronischer Obstipation und Inkontinenz
- Zweitmeinung/Beratung vor bauchchirurgischen Eingriffen

Operatives Leistungsspektrum

- Hernienchirurgie (Operation von Leisten-, Nabel-, Bauchwand- und Narbenbrüchen)
- Gallenblasen- und Blinddarmentfernung (zum Beispiel SILS-Technik)
- Schilddrüsenchirurgie
- operative Behandlung von Hämorrhoiden, Analfissuren, Analabszessen und -fisteln, minimalinvasive und plastische Behandlung von Steißbeinfisteln (Pit-Picking nach Bascom)
- Operationen von entzündlichen und geschwulstartigen Erkrankungen des Dün- und Dickdarms (zum Beispiel Sigmadivertikulitis), von Rektozelen, innerem und äußerem Enddarmvorfall
- Sakralnervenstimulation bei Stuhl- und Urininkontinenz
- Port-Implantation (zum Beispiel für die Chemotherapie)

Ihr Experte



Stefan Mühlbauer

Behandlung urologischer Leiden



Prof. Dr. med. Sebastian Wille bietet das gesamte diagnostische und therapeutische Spektrum der Urologie an.

Ihr Experte



Prof. Dr. med. Sebastian Wille

Unter der Leitung von Prof. Dr. med. Sebastian Wille wird im Zentrum Urologie der Beta Klinik das gesamte diagnostische, therapeutische und operative Spektrum von urologischen Erkrankungen bei Männern, Frauen und auch Kindern angeboten. Dazu zählen die Uroonkologie, die Urogynäkologie, die rekonstruktive Urologie, die prothetische Urologie, die Andrologie und die allgemeine Urologie, einschließlich Prostataleiden und Steinleiden. Dafür steht eine hochmoderne urologisch-technische Ausstattung zur Verfügung.

Im Falle einer urologischen Krebserkrankung werden sämtliche Aspekte und Therapiemöglichkeiten interdisziplinär im Tumorboard des Centrums für Integrierte Onkologie (CIO) Köln Bonn besprochen.

Leistungsspektrum (Auszug)

- Krebsvorsorge (Nieren-, Harnblasen-, Hoden-, Penis- und Prostatakrebs)
- Chemotherapie
- Nierensteinleiden
- Prostataleiden
- Inkontinenz (Urinverlust)
- Erektile Dysfunktion (Potenzschwäche)

- Blasenentzündungen, Prostataentzündungen
- Vorhautverengung, Hodenhochstand, nächtliches Einnässen bei Kindern

Folgende operative Leistungen werden in der Praxis ambulant und im Rahmen einer stationären Behandlung in der Beta Klinik minimalinvasiv, offen chirurgisch oder laparoskopisch durchgeführt:

- Vorhautbeschneidungen
- Harnröhrenchirurgie
- Botoxinjektionen bei Drangblase
- Sterilisationen (Vasektomie)
- Extrakorporale Stoßwellentherapie des Penis (ESWT)
- Prostatastanziopsie (Fusionsbiopsie), modernste Prostatachirurgie
- Blasentumorresektionen
- Operative Steintherapie
- Penisprothesen, Penisbegradigungen
- Krebsoperationen (Nieren-, Harnblasen-, Hoden-, Penis- und Prostatakrebs)
- Geschlechtsangleichende Operationen bei Transsexualismus
- Blasenschrittmacher bei Drangblase oder schlaffer Blase
- Inkontinenzoperationen
- Korrektur des Beckenbodenvorfalls (Prolaps)

Lebensqualität durch Funktion und Ästhetik



Dr. med. Daniel Sattler berät Patienten ausführlich über konservative und operative Möglichkeiten.



Dr. med. Daniel Sattler bietet minimalinvasive Behandlungen und modernste Operationstechniken im Bereich der Plastischen und Ästhetischen Chirurgie. Die Plastische Chirurgie ermöglicht es, Funktionen des Körpers nach Tumoren, schweren Erkrankungen oder angeborenen Fehlbildungen wiederherzustellen. Durch die ästhetischen Behandlungen und Operationen können wir Ihr Lebens- und Ihr Körpergefühl wieder in Einklang bringen. Vor jeder Behandlung steht eine intensive und ausführliche Beratung, in der alle Fragen und individuellen Bedürfnisse besprochen werden.

Unser Leistungsspektrum

Plastische Chirurgie

- Handchirurgie
- Periphere Nerven Chirurgie
- Rekonstruktive Chirurgie des Gesichts, der Extremitäten und des Rumpfes
- Defektdeckung nach Infektionen, Tumoren oder Traumata

Ästhetische Chirurgie

- Gesichtsstraffung und -formung
- Halsstraffung und -korrekturen
- Blepharoplastiken (Lidkorrekturen)

- Rhinoplastiken (Nasenkorrekturen)
- Otoplastiken (Ohrkorrekturen)

Körperformung

- Männliche und weibliche Brustchirurgie, Brustvergrößerung, -verkleinerung und -straffung
- Männliche und weibliche Bauchdeckenstraffung und -formung
- Oberschenkelstraffung und -formung
- Oberarmstraffung und -formung
- Gesäßverkleinerung, -formung und -straffung
- Liposuktion (Fettabsaugung) an Rumpf und Extremitäten

Ästhetische Behandlungen

- Botulinumtoxin – Faltentherapie
- Hyaluronsäure – Lippenformung, Faltentherapie
- Eigenfettunterspritzung – Gesichtsverjüngung
- Liposuktion (Fettabsaugung) an Wangen und Hals
- Fat Freezing – nichtinvasive Fettreduktion mit Kälte

Laserbehandlungen

- Epilation
- Pigmentstörungen der Haut
- Hauttumoren/Muttermale

Ihr Experte



Dr. med. Daniel Sattler

Gefäßerkrankungen erkennen und behandeln



Jörg Matthias Korn wirft einen ganzheitlichen Blick auf seine Patienten und ihre Erkrankungen.

Ihr Experte



Jörg Matthias Korn

Die Venen, Arterien und Lymphgefäße sind die Versorgungs- und Entsorgungsstrukturen des menschlichen Körpers. Sie durchziehen netzartig den Organismus. Wenn diese Strukturen in ihrer Funktion gestört sind, muss mitunter medizinisch schnell gehandelt werden, um schwerwiegende Folgen zu vermeiden.

In seiner gefäßchirurgischen Praxis in der Beta Klinik untersucht und behandelt Jörg Matthias Korn Gefäßkrankheiten konservativ, interventionell und operativ. Sein medizinisches Leistungsspektrum im Fachbereich Gefäßchirurgie und Gefäßinterventionen umfasst die umfangreiche Diagnostik und Therapie von

- Krampfaderleiden (Varikose)
- Thrombosen und Zustandsbildern nach Thrombosen
- Lymphabflussstörungen
- angeborenen und erworbenen arteriellen Erkrankungen
- angeborenen Gefäßmissbildungen

Diagnostikverfahren

- Ultraschall (B-Bild-, Duplex-, Triplex-Sonografie)
- Computergestützte, infrarottechnische und druckbezogene Messungen
- Duplex- und Dopplersonografie

Das Therapieverfahren wird individuell mit dem Patienten erarbeitet und besprochen. Die Behandlung kann – je nach Schweregrad der Erkrankung – sowohl ambulant als auch stationär erfolgen.

Therapieverfahren

- Sklerosierung und Laserkoagulation von Krampfadern
- Operation von Krampfadern
- Konservative Behandlung der peripheren arteriellen Verschlusskrankheit (p-AVK)
- Operation von arteriellen Verschlüssen (Ausschälung der Verkalkung = Thrombendariektomie)
- Bypass-Operationen
- Verschluss von AV-Fisteln
- perkutane transluminale Angioplastie (PTA) und Stent-Implantation

Interdisziplinäre Behandlung der Arteriosklerose

In der Beta Klinik arbeiten die Spezialisten aus den Fachbereichen Gefäßchirurgie, Kardiologie und interventionelle Kardiologie sowie Radiologie und Neuroradiologie daran, die Arteriosklerose als generalisierte Systemerkrankung zu verstehen, die individuellen Risikofaktoren zu erkennen und entsprechende individualisierte Therapiekonzepte zu etablieren.

Im Mittelpunkt: Herz und Kreislauf



Prof. Dr. med. Jörg Otto Schwab ist auf die kardiologische Vorsorge, Behandlung und Nachsorge spezialisiert.

Prof. Dr. med. Jörg Otto Schwab diagnostiziert und behandelt Erkrankungen des Herz-Kreislauf-Systems. Ein Schwerpunkt liegt in der Diagnostik und Behandlung von Herzrhythmusstörungen sowie deren kathetergestützten Behandlung (Ablation). Zudem implantiert der Kardiologe Herzschrittmacher, Cardioverter/Defibrillatoren (ICD) sowie Ereignisrekorder und kümmert sich umfassend um die Nachsorge. Ein Alleinstellungsmerkmal seiner Behandlung ist die enge Kooperation mit der Radiologie. Dadurch ist es ihm möglich, auch Patienten mit Herzschrittmacher oder ICD umfassend im MRT zu untersuchen.

Zur Vorbeugung von Herzinfarkten baut das Kardiologie-Team auf eine umfassende Diagnostik für die Behandlung von Herzdurchblutungsstörungen inklusive Katheter-Untersuchung zur Beseitigung von Herzkranzgefäß-Engstellen. Prof. Schwab realisiert zudem moderne Untersuchungsverfahren im Rahmen der Prävention von Herz-Kreislauf-Erkrankungen.

Schwerpunktmäßig behandelte Erkrankungen

- Durchblutungsstörungen des Herzens und der Becken-Bein-Gefäße
- Herzrhythmusstörungen
- Herzmuskelschwäche/Herzinsuffizienz
- Bluthochdruck

Diagnostisches Leistungsspektrum

- Ruhe- und Belastungs-EKG, 24-h-EKG / 24-h-Blutdruckmessung
- Ruhe-EKG und dreidimensionales Echo
- Transösophageale Echokardiografie (TEE)
- Ambulante elektrische Kardioversion von Herzrhythmusstörungen
- Herzschrittmacher- und Defibrillatornachsorge
- Kernspinnuntersuchungen auch bei Patienten mit Herzschrittmacher oder Defibrillator
- Cardio-MRT
- Telemonitoring von Patienten mit Herzinsuffizienz sowie Herzschrittmacher/Defibrillator/ Ereignisrekorder

Operatives Leistungsspektrum

- Kathetergestützte Eingriffe an den Herzkranzgefäßen (Herzkatheter) sowie Verödungen bei Herzrhythmusstörungen (Ablation)
- Gefäßerweiterung an Beinarterien und Gefäßen im Bauchraum – perkutane transluminale Angioplastie (PTA)
- Implantation von Herzschrittmachern und Defibrillatoren
- Ambulante Versorgung mit implantierbaren Ereignisrekordern (ILR)

Ihr Experte



Prof. Dr. med. Jörg Otto Schwab

Unser Service

In seiner kardiologischen Notfallsprechstunde ist Prof. Dr. med. Jörg Otto Schwab auch am Wochenende von 10.00 bis 12.00 Uhr für Sie da.

Die inneren Organe im Visier

Ihre Experten



Dr. med. Christian Fehring



Dr. med. Peter May



Dr. med. Torsten Stallmann



Dr. med. Christian Fehring geht gründlich auf Patientenfragen ein.

Die Diagnostik und Therapie von Erkrankungen der inneren Organe, des Herz-Kreislauf-Systems, der Gefäße und der Atmungsorgane ist das vorrangige Aufgabengebiet von Dr. med. Christian Fehring, Dr. med. Peter May und Dr. med. Torsten Stallmann. Dabei kommen sowohl nichtinvasive Untersuchungsverfahren wie etwa Ultraschall, EKG, Lungenfunktions- und Blutdruckmessung als auch minimalinvasive Diagnoseverfahren, beispielsweise Magen- oder Darmspiegelung, zum Einsatz.

Die Therapiemöglichkeiten umfassen medikamentöse Behandlungen und Chirotherapie. Außerdem können Darmpolypen während einer Darmspiegelung abgetragen werden. Die Mediziner wenden zusätzlich auch naturheilkundliche Verfahren an.

Leistungsspektrum

- Kardiologische Diagnostik
 - Farbdopplerechokardiografie (Herzultraschall)
 - Ruhe-, Belastungs- und Langzeit-EKG
 - Langzeit-Blutdruckmessung
 - Lungenfunktionsmessung
 - Sportmedizinische Leistungsbeurteilung

- Ultraschall
 - Sonografie der Bauchorgane und der Schilddrüse
 - Gefäßultraschall (hirnversorgende Gefäße und Extremitäten)
- Gastroenterologische Diagnostik
 - Gastroskopie (Magenspiegelung)
 - Koloskopie (Darmspiegelung) mit Polypenabtragung
- Reisemedizinische Beratung
- Tauchsportuntersuchung
- Ergänzende Therapiemethoden
 - Chirotherapie (Manuelle Medizin)
 - Diabetes-Einstellungen
 - Diabetes- und Asthaschulungen
 - medikamentöse Behandlung und Infusionen
 - naturheilkundliche Behandlung

Schulmedizin und Naturheilverfahren



Dr. med. Monika Rose-Oxenart wendet neben konservativen auch naturheilkundliche Verfahren an.

Die Behandlung von akuten oder langjährigen Beschwerden im Bereich der Inneren Medizin ist Profession und Passion von Dr. med. Monika Rose-Oxenart. Dank ihrer umfangreichen Aus- und Weiterbildung lassen sich schulmedizinisch konservative Behandlungsmethoden mit Naturheilkundeverfahren ergänzen. Moderne apparative Diagnostik- und Therapiemöglichkeiten in Verbindung mit alternativen Heilverfahren und speziellen Laboruntersuchungen optimieren die medizinischen Möglichkeiten. Behandlungsschwerpunkte sind akute und chronische internistische Erkrankungen (wie Diabetes, Asthma und Herzerkrankungen), chronische Schmerzsyndrome (wie Migräne, Arthrose und Fibromyalgie), Erschöpfungszustände, Burn-out und Somatisierungsstörungen (körperliche Symptome basierend auf psychischen Ursachen) sowie Schlafstörungen. Mithilfe komplementärer Diagnostik und Therapieverfahren lassen sich besonders unklare Schmerzen im Bauchraum ursächlich ergründen und behandeln. Ein weiterer Schwerpunkt liegt in der Behandlung von Bluthochdruckkrankheiten.

Leistungsspektrum

- Ausführliche Erörterung der Krankengeschichte
- Diagnostik und Behandlung von Bluthochdruckerkrankungen

- Ruhe-, Belastungs-, Langzeit-EKG und Langzeit-Blutdruckmessung
- Ultraschalluntersuchungen (Bauchraum, Schilddrüse, Carotis)
- Allgemeine Blutuntersuchungen im hauseigenen Labor

Spezielles Leistungsangebot und Diagnostik

- Diagnostik im spezialisierten Fachlabor (zum Beispiel bei Reizdarm und Nahrungsmittelunverträglichkeit)
- Umweltmedizin
- Traditionelles chinesisches Heilwesen (Akupunktur, TCM, Bios)
- Phytotherapie (Pflanzenheilkunde), Homöopathie
- Orthomolekulare Medizin (bilanzierte Gabe von Vitaminen und Spurenelementen)
- Neuraltherapie und Medi-Tape nach Dr. med. Sielmann
- Mikrobiologische Therapie
- Zellsymbiosetherapie nach Dr. med. Kremer
- Bioresonanz- und Magnetfeldtherapie (Bicom)
- Infusionstherapie – Vitalisierung, Entgiftung, Regeneration und Stärkung
- Komplementäre Tumorthherapie (begleitend zur Schulmedizin) nach Prof. Dr. med. Beuth
- Reisemedizin und Beratung

Ihre Expertin



Dr. med. Monika Rose-Oxenart

Hauterkrankungen im Blickpunkt

Ihre Experten



Prof. Dr. med. Uwe Reinhold



Dr. med. Sabine Reinhold



Dr. med. Annette Ko



Nach kleinsten Veränderungen der Haut hält der Experte Ausschau.

Im Dermatologischen Zentrum der Beta Klinik in Bonn behandelt das Team von Prof. Dr. med. Uwe Reinhold alle akuten und chronischen Erkrankungen der Haut, Haare, Nägel und Schleimhäute. Dazu zählen alle Formen von Hautkrebs (malignes Melanom, Plattenepithelkarzinom, Basalzellkarzinom, aktinische Keratosen, Hautmetastasen von soliden Tumoren wie zum Beispiel bei Brustkrebs), Hautallergien, Schuppenflechte, Akne sowie alle dermatologischen Erkrankungen im Gesichtsbereich.

Diagnostisches Leistungsspektrum

- Früherkennung und Prävention von Hautkrebs mit modernsten Diagnostikverfahren wie
 - optischer Kohärenztomografie (OCT; Vivosight®), Multispektralanalyse (MelaFind®) und konfokaler Laserscan-Mikroskopie (VivaScope®)

Therapeutisches Leistungsspektrum

- Bei Hautkrebs: mikrografisch kontrollierte Chirurgie, photodynamische Therapie (PDT), Immuntherapien, Elektrochemotherapie
- Bei verschiedensten Hautveränderungen: Lasertherapie wie IPL-Lasertherapie (Intense Pulsed Light) bei Blutgefäßen, Gesichtsröte und

vermehrter Körperbehaarung; Excimer-Lasertherapie bei Vitiligo und Schuppenflechte, CO₂-Laser bei Aknenarben

Ästhetische Dermatologie

- Botox, Laser oder Hyaluronsäure bei Gesichtsfalten
- Nd:YAG-Laser, KTP-Laser und IPL-Laser (Blitzlampe) bei Besenreisern, Varizen oder Feuermalen, Blutschwämmchen und Blutäckerchen sowie unerwünschtem Haarwuchs
- Hautverjüngung durch Fruchtsäure-Peeling/ Mikrodermabrasion/Photorejuvenation
- Erbium-Laser bei gutartigen Hautveränderungen
- HydraFacial™: junge, strahlende und gesunde Haut durch die Kombination von Hautabtragung, Tiefenreinigung und Dermalinfusion von Antioxidantien, Vitaminen und Hyaluron mit Kaltlicht und Lymphdrainage unter Verwendung der sogenannten multifunktionalen Vortex-Technologie

Spezialisiert auf Hals, Nase und Ohren



Blick in die Tiefe: Die Ursachen der Beschwerden können vielfältig sein.

Hören, Riechen, Schmecken und das Gleichgewicht halten – das ist für jeden Menschen von großer Bedeutung. Bei Beschwerden im Bereich Hals, Nase oder Ohren bietet das Team um Dr. med. Jörg Heppelmann ein breites medizinisches Leistungsspektrum auf erstklassigem Niveau – von der behutsamen Untersuchung über die konservative (nichtoperative) und schonende operative Behandlung bis hin zur Nachsorge und Rehabilitation. Besondere Schwerpunkte liegen dabei auf Hörstörungen, Schwindel, Nasen- und Nasennebenhöhlenerkrankungen, Schnarchen und Tauchmedizin.

Zusätzlich führt Dr. Heppelmann nach umfassender Beratung auch ästhetische Korrekturen beispielsweise an Nase und Ohren sowie auch die Faltenunterspritzung mit nicht-permanenten Fillern durch.

Konservatives und diagnostisches Leistungsspektrum

- Hörschwellenmessung (Reintonaudiometrie)
- Sprachverständlichkeitstest (Sprachaudiometrie)
- Test der Cochlea/Hörschnecke (Ableitung OAE)
- Ableitung von akustisch evozierten Potenzialen im Gehirn (Hirnstammaudiometrie)

- Messung des Drucks im Mittelohr (Tymanometrie)
- Ultraschall (A- und B-Mode-Sonografie)
- Videoendoskopie
- Allergieaustestung (PRICK und RAST)
- Schwindelabklärung (Vestibularidiagnostik)
- Tinnitusdiagnostik und -therapie
- Tauchtauglichkeitsuntersuchung
- Akupunkturbehandlung

Operatives Leistungsspektrum

- Korrektur der inneren und äußeren Nase (Nasenseptum- und Rhinoplastik, Nasenmuschelverkleinerung)
- Minimalinvasive Nasennebenhöhlenoperationen
- Mikrochirurgie des Mittelohrs inklusive prothetischer Versorgung
- Ästhetische Korrektur der Ohrmuscheln
- Plastisch-ästhetische Entfernung von Gesichtshauttumoren
- Operationen an den großen Speicheldrüsen
- Faltenunterspritzung mit nicht-permanentem Filler (Hyaluronsäure)

Ihr Experte



Dr. med. Jörg Heppelmann

Die Schilddrüse genau im Blick



Prof. Dr. med. Hans-Jürgen Biersack ist auf die Untersuchung der Schilddrüse spezialisiert.

Ihr Experte



Prof. Dr. med. Hans-Jürgen Biersack

In der Nuklearmedizin untersuchen und behandeln wir Erkrankungen überwiegend unter Einsatz radioaktiver Substanzen. Diese werden in der Regel intravenös verabreicht und reichern sich dann in den Organsystemen an, die wir untersuchen oder therapieren wollen. Nuklearmedizinische Untersuchungen können radiologische Untersuchungen (MRT, CT) sinnvoll ergänzen oder auch ersetzen.

Diagnostik- und Therapieverfahren mit radioaktiven Substanzen finden in enger Kooperation mit der Nuklearmedizin des Universitätsklinikums Bonn und verschiedenen Fachpraxen statt. Die Behandlung mit radioaktiven Therapiepräparaten erfolgt auf der Therapiestation des Universitätsklinikums Bonn unter speziellen Strahlenschutzbedingungen. Gut- und bösartige Schilddrüsenerkrankungen sowie neuroendokrine Tumoren werden zum Beispiel mit Radiojod beziehungsweise Radiopeptiden behandelt. Bei Bedarf planen und organisieren wir gerne die nuklearmedizinische Diagnostik und Therapie.

Schilddrüsenprechstunde

Ein Schwerpunkt der Beta Klinik liegt auf der nicht-invasiven Diagnose und Behandlung von Schilddrüsenerkrankungen. Dazu zählen die Schilddrüsen-

labordiagnostik und Ultraschalluntersuchungen. Schilddrüsenerkrankungen wie etwa den Kropf oder eine Schilddrüsenüber- oder -unterfunktion behandeln wir medikamentös beziehungsweise hormonell.

Diagnostisches Spektrum in der Beta Klinik

- klinische und fachspezifische Untersuchung
- komplette fachspezifische Labordiagnostik (fT3, fT4, TSH, Schilddrüsen-Antikörper, Tumormarker)
- Ultraschalluntersuchung der Schilddrüse
- Duplex-Sonografie der Schilddrüse (Untersuchung der Durchblutung von Schilddrüse und etwaigen Knoten)

Therapeutisches Leistungsspektrum in der Beta Klinik

- medikamentöse/hormonelle Behandlung von Schilddrüsenerkrankungen (Kropf etc.) sowie der Schilddrüsenüber- und -unterfunktion

Nuklearmedizinisches Leistungsspektrum

- Planung und Organisation nuklearmedizinischer Diagnostik und Therapie in enger Kooperation mit der Universitätsklinik Bonn und Fachpraxen

Schnell und verlässlich



Schnelle Resultate dank modernster Labortechnik.

Die Beta Klinik verfügt über ein eigenes medizinisches Labor, in dem verlässlich ein breites Spektrum von Parametern der Basis- und Spezialdiagnostik analysiert wird. Qualität, Sorgfalt und Patientensicherheit stehen dabei an oberster Stelle.

Das Leistungsspektrum des Labors umfasst die gesamte klinisch relevante labormedizinische Diagnostik. Für die Beratung stehen Fachärzte auf den Gebieten Laboratoriumsmedizin, Mikrobiologie und Infektionsepidemiologie, Transfusionsmedizin und Hämostaseologie zur Verfügung. In Spezialfällen arbeitet das Labor der Beta Klinik zudem eng mit den Kollegen der Universitätsklinik Bonn zusammen.

Im hauseigenen medizinischen Labor der Beta Klinik wird das Probenmaterial der Patienten zügig und sorgfältig analysiert. Damit ist eine schnelle Diagnostik vor Ort sichergestellt. Dabei sorgt das erfahrene Team des Labors mit modernster Technologie und seinem umfangreichen Fachwissen für bestmögliche Unterstützung in Diagnostik und Therapie. Das gilt im Fachgespräch unter Kollegen ebenso wie im individuellen und verständlichen Gespräch mit Patienten der Beta Klinik.

Fachbereiche

- Laboratoriumsmedizin
- Mikrobiologie
- Hämostaseologie (Blutgerinnung)
- Hygiene

Laborleistungen

- verlässliche Diagnostik mit modernster Technik
- schnelle Resultate – über 90 Prozent am gleichen Tag
- enge labormedizinische Abstimmung mit dem behandelnden Arzt
- schnelle und flexible Übermittlung der Laborergebnisse, schriftlich und digital
- Entwicklungen in Forschung, Wissenschaft und Gesundheitspolitik werden kontinuierlich aufgenommen und erfolgreich umgesetzt

Anästhesie – so schonend wie möglich



Jeder Eingriff wird von erfahrenen Anästhesisten überwacht.

Ihre Experten



Michael Bochnick



Dr. med. Alice Chon-Völker

In der Beta Klinik bieten wir, in enger Absprache mit den Operateuren, alle zeitgemäßen Anästhesieverfahren an. Modernstes Narkosemanagement sowie Überwachungsformen (Monitoring) und intraoperative Labordiagnostik (Blutgasanalysen während einer OP) tragen zu Ihrer Sicherheit bei. In einem intensiven Vorgespräch nehmen wir uns Zeit für die Fragen unserer Patienten und gehen auf ihre individuellen Wünsche ein.

Anästhesieverfahren

- Allgemeinanästhesien (Vollnarkose)
- Sedierungen (Dämmer Schlaf)
- Stand-by-Anästhesien (OP-Überwachung)
- Regionalanästhesien (Schmerzausschaltung bestimmter Körperregionen)
- Spinalanästhesien (Punktion Rückenmarkskanal)
- Periduralanästhesien (Katheter in Nähe der Rückenmarksnerven)
- Plexusanästhesie (Anästhesien eines Nervenplexus, beispielsweise am Arm)
- Periphere Nervenblockaden (einzelne Nerven)

Ambulante Schmerztherapie

Wir helfen chronisch schmerzkranken Patienten mit unterschiedlichen Behandlungsmethoden wie individuell angepassten medikamentösen Therapien oder Akupunktur. Wir behandeln beispiels-

weise Kopfschmerzen, Gesichtsschmerzen, neuropathische Schmerzen (bei Nervenverletzungen, Amputationen, Phantomschmerz), Schmerzen des Bewegungsapparates nach Herpes-Zoster-Infektionen oder infolge von Tumorerkrankungen.

Schmerztherapie nach der OP

- patientenbezogene individuelle Therapie im Aufwachraum
- patientenkontrollierte individuelle Schmerztherapie (PCA-Pumpe)
- stationäre Infusionstherapie

Moderne Tumordiagnose und -therapie



Eine intensive Beratung der Patienten ist besonders in der Onkologie wichtig.

In der onkologischen Abteilung von Prof. Dr. med. Marcus Gorschlüter erhalten Sie eine medizinische Betreuung, die dem neuesten Stand der wissenschaftlichen Erkenntnisse entspricht und auch neue Therapieansätze einbezieht. Unser Ziel ist es, Ihnen auch in schwierigen Erkrankungs- und Therapiesituationen ein möglichst selbstständiges Leben zu ermöglichen. Wir nehmen uns ausreichend Zeit, um die vielen Fragen zu einer Tumorerkrankung oder einem Tumordverdacht ausführlich zu beantworten. Durch eine wachsame Therapieführung können Nebenwirkungen der Behandlung meist deutlich reduziert und Komplikationen vermieden werden.

Onkologisches Leistungsspektrum

- Abklärung bei Beschwerden oder Befunden, die auf eine bösartige Blut- oder Tumorerkrankung hinweisen
- Diagnostik und Therapie bei gutartigen Blut- oder Immunsystem-Erkrankungen
- Planung und Durchführung komplexer interdisziplinärer Diagnostik zur Ermittlung der Ausbreitung einer bekannten Tumorerkrankung
- Organisation von interdisziplinären Gesamtkonzepten zur Behandlung einer Tumorerkrankung (innerhalb der Beta Klinik, bei speziellen Erfordernissen auch Einbezug von externen Kooperationspartnern mit besonderen Spezialisierungen)
- Durchführung und Management von medikamentösen Tumorthérapien (Chemotherapien, zielgerichtete neuartige Systemtherapien wie zum Beispiel Antikörpertherapien, Kinase-Inhibitoren, Immuntherapien)
- Supportivtherapien (Infekttherapien, Wachstumsfaktortherapien)
- individuelle Abstimmung der Tumorthérapie auf Begleiterkrankungen
- Transfusion von Blutprodukten
- Knochenmarkspunktionen und zytologische Beurteilung des Knochenmarks
- Punktionen und zytologische Beurteilung von Liquor und Körperhöhlenergüssen
- Schmerztherapie
- palliativmedizinische Betreuung inklusive Hausbesuchen
- Beratung in sozialen, beruflichen, psychologischen und Rehabilitationsfragen

Ihr Experte



Prof. Dr. med. Marcus Gorschlüter

Alles rund um das Auge



Augenmedizin auf dem neuesten Stand der Wissenschaft.

Ihre Experten



Dr. med. Claudia
Inhetvin-Hutter



Dr. med. Felix Roth

Das Team der Augenklinik Roth bietet seit Jahrzehnten hohe fachliche Kompetenz sowie hochmoderne Diagnostik- und Behandlungsverfahren der Augenheilkunde auf dem neuesten Stand der Wissenschaft. Daher sind in der Praxis auch außergewöhnliche Behandlungen und Therapien möglich.

Konservatives und diagnostisches Leistungsspektrum

- Augendruckmessung und Messung der Sehschärfe
- Digitale Fluoreszenzangiografie (Kontrastmitteluntersuchung des Augenhintergrundes)
- OCT-Angiografie (nichtinvasive Darstellung der Gefäße des Augenhintergrundes)
- Spectral-OCT: hochauflösende Diagnostik der Makula
- HRT: dreidimensionale Analyse des Sehnervs beim Glaukom
- Ultraschalldiagnostik, Pachymetrie (Messung der Hornhautdicke)
- Endothelbiomikroskopie (Untersuchung der Hornhautinnenwand)
- Pentacam (Tomografie des Vorderabschnitts, strukturelle Hornhautmessung und Beschaffenheit der Linse)

- Elektrophysiologie (Messung der Signale im Nervensystem), Wellenfrontanalyse (Messung optischer Fehler)
- Frühgeborenen-Screening
- Sehschule/Kinderaugenheilkunde

Operatives Leistungsspektrum

- Grauer Star (Katarakt) mit Femtosekundenlaser
- Grüner Star (Glaukom) mit Laser, mikroinvasive Glaukomchirurgie (MIGS iStent Implantat)
- Refraktive Chirurgie (Veränderung der Brechkraft) und Laserbehandlung der Fehlsichtigkeit
- Glaskörperchirurgische Eingriffe
- Operative Versorgung von Netzhautablösungen
- Behandlung der Makuladegeneration (AMD) mit intravitrealer Medikamenteneingabe (IVOM)
- Lidoperationen bei Fehlstellungen und Tumoren
- Laserbehandlung bei Netzhauterkrankungen
- UV-Crosslinking (Quervernetzung) bei Keratokonus (Hornhautdegeneration)

Wissen, was kommt



Eine Speichelprobe genügt, um eine umfassende Genanalyse durchzuführen.

Jeder Mensch hat seinen eigenen genetischen Fingerabdruck. Dieser Fingerabdruck kann helfen, mehr über sich selbst zu erfahren. Dazu gehört auch die Erkenntnis über die persönliche Wahrscheinlichkeit, etwa an Diabetes, Alzheimer, Parkinson, Darm-, Brust- oder Prostatakrebs zu erkranken. Mit der prädiktiven Gendiagnostik, die Dr. Seibt Genomics anbietet, ist es nun möglich, genetische Krankheiten bereits im Vorfeld, das heißt vor dem Auftreten, zu erkennen. So kann Erkrankungen vorgebeugt oder frühzeitig mit einer Therapie begonnen werden.

Wissen, was wirkt

Anhand der DNA kann das Team von Dr. rer. nat. Benjamin Seibt auch bestimmen, welche Arzneimittel bei einem Patienten wirken und welche nicht. Denn Menschen unterscheiden sich nicht nur äußerlich, sie können auch auf Medikamente ganz unterschiedlich reagieren. Eine Standarddosis, die bei manchen Menschen keinerlei Wirkung zeigt, kann bei anderen toxisch wirken. Mithilfe der Pharmakogenomik wird die exakte Dosis eines als wirksam ermittelten Medikaments individuell angepasst.

Zusätzlich untersucht Dr. Seibt Genomics genetisch bedingte Lebensmittel(un)verträglichkeiten

und genetische Gesundheitsfaktoren. Eine Besonderheit ist die gesamte Genom-Analyse inklusive Auswertung, bei der alle Gene untersucht werden, auch diejenigen, deren Bedeutung heute noch nicht erforscht ist. Bei neuen Forschungsergebnissen ist dann ein einfacher und schneller Abgleich ohne eine erneute Analyse möglich.

Vorteile der Gendiagnostik

- Sicherheit über die persönliche Wahrscheinlichkeit für genetisch bedingte Krankheiten
- Prävention und frühzeitige Diagnose sowie Therapiebeginn zur besseren Krankheitsprognose
- Wirksame und individuell dosierte Arzneimittel
- Kenntnis über Arzneimittel(un)verträglichkeiten und Lebensmittel(un)verträglichkeiten

Weitere Leistungen

- Exom- und gesamte Genom-Sequenzierung
- Beratung zur Gen-Diät und genetischen Ernährung
- Expertise für Ärzte, Apotheker, Wissenschaftler, Kliniken, Krankenhäuser und Universitäten

Ihr Experte



Dr. rer. nat. Dipl.-Pharm.
Benjamin Seibt

Damit Körper und Seele harmonisieren



Verschiedene Therapie- und Behandlungsbausteine greifen ineinander.

Abb. links unten:
Computergestützte
Therapien wie Bio- und
Neurofeedback sind ein
Schwerpunkt.

Jeder hat das vermutlich schon einmal erfahren: Lebenskrisen, das Gefühl, beruflich und privat überfordert zu sein, unerklärliche Angstzustände und Schmerzen, nächtliche Schweißausbrüche und Schlafstörungen.

Die BetaGenese Klinik, eine Tochtergesellschaft der Beta Klinik, ist auf psychosomatische Erkrankungen bei Jugendlichen und Erwachsenen spezialisiert. Die Symptome und Ursachen psychosomatischer Störungen und Erkrankungen sind vielfältig. Sie bedürfen einer eingehenden und sorgfältigen Abklärung und Diagnostik, um eine wirkungsvolle Therapie zu entwickeln. Chefärztin Carmen Fargel und ihr Team behandeln unter anderem:

- Depressionen und bipolare Erkrankungen
- Angst- und Zwangserkrankungen
- Chronische Schmerzsyndrome, speziell Migräne und Kopfschmerzen
- Dissoziative Störungen und Borderline-Syndrome
- Burn-out, schweres Erschöpfungssyndrom
- Chronisches Fatigue-Syndrom (Myalgische Enzephalomyelitis)
- Trauma-Folgeerkrankungen
- Psychosomatische Systemkomplexe und Somatisierungsstörungen
- Chronische Schlafstörungen
- Tinnitus
- Ess-Störungen

Das Konzept der BetaGenese Klinik

Die Experten der Klinik haben einen integrativen Behandlungsansatz entwickelt, bei dem das spezielle Zusammenwirken körperlicher und psychischer Funktionen im Mittelpunkt steht: Die Heilung psychosomatischer Störungen erfolgt durch einen psychosomatischen Prozess, indem Körper und Psyche in einen „Dialog“ treten. Das ganzheitliche therapeutische Konzept der BetaGenese Klinik ist nicht dogmatisch; die Behandlungsstrategie wird in intensiver Zusammenarbeit mit dem Patienten individuell und lösungsorientiert entwickelt. Richtungsweisend sind dabei nicht die Krankheit oder „das Problem“, sondern immer die ganz persönlichen Stärken und Ressourcen des Patienten. Er ist der Experte für die Inhalte, das Klinik-Team für den Prozess.



Therapiebausteine:

- Einzel- und Gruppenpsychotherapie in unterschiedlichen Verfahren
- Multimodale Körpertherapie im Einzel- und Gruppensetting
- Nonverbale Therapieangebote wie Kunst-/Gestaltungs-, Musik-, Tanz- sowie Theater- und Dramatherapie
- Entspannungsverfahren, MBSR, Alexander- und Feldenkrais-Technik, QiGong
- Physio-, Manual- und Craniosacraltherapie
- Coaching-Angebote
- Ärztliche Gespräche, ausführliche Visiten und Pharmakotherapie

Bio- und Neurofeedback

Ein Schwerpunkt sind computergestützte neurophysiologische Therapien in Form von Bio- und Neurofeedback. Den Patienten werden mithilfe des Computers eigene Körpersignale zurückgemeldet. Die Patienten lernen diese Signale zu verstehen und ihre Körperfunktionen aktiv zu steuern. Dieses empirisch belegte, nichtinvasive Verfahren kann zu einem tiefen Verständnis der Verknüpfung somatischer und psychischer Prozesse und zur Fähigkeit führen, diese Prozesse und ihre Symptome bewusst zu beeinflussen.

Erfahrung und Kompetenz

Mit der BetaGenese Klinik hat ein erfahrenes Team aus Fachärzten für Psychiatrie/Psychotherapie, Psychosomatische Medizin und Kinder-/Jugendpsychiatrie, Psychologen, Sport- und Sozialwis-

senschaftlern sowie Sondertherapeuten ein innovatives Modell geschaffen. Das Klinikkonzept verbindet nicht nur ihre Kompetenzen und vielfältigen Erfahrungen in kreativer Weise, um die individuellen Ansprüche der Patienten bestmöglich zu erfüllen. Darüber hinaus profitieren die Patienten der BetaGenese Klinik von der engen Kooperation und dem interdisziplinären Austausch mit den Fachkollegen der Beta Klinik – immer dann, wenn eine vertiefende somatische Diagnostik und Therapie sinnvoll ist.

Aufenthalt und Ambiente

Die Rückzugsmöglichkeit aus einem manchmal konfliktbeladenen Umfeld in einen stationären Aufenthalt und die intensive ärztliche Behandlung sind oft notwendig. Es gibt neben der stationären Aufnahme sowohl teilstationäre als auch ambulante Behandlungen sowie Kurzzeit-Intensivtherapien. Die Räumlichkeiten bieten modernen (Er-)Lebensraum mit einem ansprechenden Ambiente, das zum Wohlbefinden und zur Erholung beiträgt.



Ihre Experten



Carmen Fargel



Carsten Albrecht



Dr. med. Christian Koch



Norman Mink

In der BetaGenese Klinik sind wir immer im Dialog miteinander.

Junge Menschen ins Gleichgewicht bringen



Junge Menschen und ihre Probleme werden ernst genommen und individuell behandelt.

Unser Service

Das Patientenmanagement der BetaGenese Klinik berät Sie gern unter +49 228 909075 – 500 oder per E-Mail: kontakt@betagenese.de

Die Psychiatrie und Psychosomatik für junge Erwachsene bildet einen Schwerpunkt in der BetaGenese Klinik. Viele Jugendliche und junge Erwachsene haben aufgrund von Krisen, schwierigen Lebenssituationen, psychischen Erkrankungen oder traumatischen Erfahrungen eine Vielzahl von Problemen und Symptomkomplexen entwickelt, die sie nicht mehr alleine bewältigen können.

Die BetaGenese Klinik hat hierfür ein konzentriertes therapeutisches Angebot entwickelt, das ganz speziell auf junge Patienten zugeschnitten ist. Hier können sie sich in komfortabler und familiärer Umgebung in Ruhe ganz auf sich selbst und ihre Genesung konzentrieren. Im Vordergrund steht der re-

spektvolle Umgang mit den jungen Patienten und ihren individuellen Problemen sowie deren ganzheitliche Betreuung. Patienten sowie ihre Freunde und Angehörige sollen spüren und wissen, dass sie in der BetaGenese Klinik gut aufgehoben sind.

Verschiedene Therapieformen greifen ineinander

Für Jugendliche und junge Erwachsene bietet die BetaGenese Klinik Einzel-, Gruppen- und Familientherapie an. Hierbei werden unter anderem auch Eltern-Beratung und systemische Familientherapien realisiert. Junge Erwachsene und Jugendliche profitieren vom ganzheitlichen Ansatz der BetaGenese Klinik.

Gut betreut und in komfortabler Umgebung können Patienten in Ruhe gesund werden.





Jugendliche brauchen eine besondere Therapieplanung und während der Behandlung viel Zeit, um Vertrauen zu fassen.

Die klassischen Therapieformen wie

- Tiefenpsychologische Psychotherapie
- Hypnotherapie
- Systemische Therapie
- Familientherapie
- Kognitive Verhaltenstherapie
- Sport- und Bewegungstherapie
- Manual- und Craniosacraltherapie
- Bio- und Neurofeedback
- Kreativ- und Sondertherapieformen
- MBSR und Entspannungsverfahren
- Lösungsorientierte Kurzzeittherapie

werden durch weitere kreative und Sondertherapieverfahren ergänzt. Gerade junge Patienten sprechen auf dieses Angebot oft besonders gut an. Sie vervollständigen das ganzheitliche Leistungsspektrum und bilden wichtige Bausteine der Behandlung von Patienten aller Altersgruppen. Hierzu zählen

- Digitale Kunsttherapie
- Cinetherapie
- Tiergestützte Therapie
- Feeling-Seen-Therapie
- Erlebnispädagogik

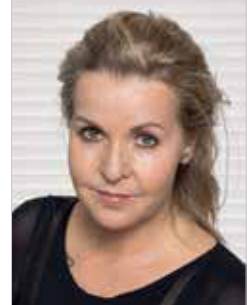
In Ruhe gesund werden

Neben der therapeutischen Vielfalt im familiären Umfeld zeichnet der Zusammenhalt untereinander die BetaGenese Klinik im Besonderen aus. In idyllischer Rheinlage arbeiten die Mediziner und Therapeuten sowie das Team der Pflege und das Patientenmanagement gemeinsam und sehr eng verzahnt am individuellen Wohl jedes einzelnen Patienten. Eine Fürsorge, die besonders junge Menschen, die sich zu einem ambulanten oder stationären Aufenthalt fernab des Elternhauses entscheiden, benötigen.

Sicherheit, Komfort und Erholung

Durch die enge Anbindung an die Beta Klinik sind Patienten medizinisch rundum versorgt und können gut aufgehoben zu sich finden und an ihren Problemen arbeiten. Neben der ausgezeichneten medizinischen Versorgung steuert das moderne Ambiente der Klinik, das sich über Zimmer und Aufenthaltsräume gleichermaßen erstreckt, zum individuellen Wohlbefinden bei.

Ihre Experten



Carmen Fargel



Angelika Rieck

Rundum-Paket für internationale Patienten



Oberstes Augenmerk ist, dass sich Patienten gut aufgehoben fühlen.

Abb. rechts: Wir betreuen jeden Patienten individuell und persönlich.

Weltweit wird der einzigartige Standard der medizinischen Versorgung in Deutschland geschätzt. Auch die private Beta Klinik in Bonn hat sich einen exzellenten Ruf erworben. Sowohl unsere medizinischen Spitzenleistungen als auch unser ganzheitlicher Ansatz ziehen immer mehr Patienten aus der ganzen Welt an. Hinzu kommen ein attraktives Preis-Leistungs-Verhältnis, unkomplizierte Terminvereinbarungen und eine exzellente Betreuung.

Unser Service für Sie

Wir sind rund um die Uhr für Sie erreichbar. Von der ersten Kontaktaufnahme bis zu Ihrer Rückkehr nach Hause betreuen wir Sie persönlich und individuell. Wir holen Sie, wenn gewünscht, am Flughafen mit eigenem Chauffeurservice ab und bieten Ihnen und Ihrer Begleitung den Aufenthalt in einem erstklassigen Hotel.

Auf Wunsch koordinieren wir alle klinikinternen und externen Abläufe – von der Klärung des medizinischen Status über Diagnose und Therapie bis hin zu Ihrer Rückreise und der Dokumentation für die behandelnden Ärzte in Ihrem Heimatland. Wir helfen Ihnen auch bei Ihrem Visum, bei Kontakten mit Botschaften oder notwendigen Einladungsschreiben Ihrer Vertretungen.

Verständigung und Dolmetscher

Unsere international erfahrenen Ärzte und Therapeuten und viele unserer Mitarbeiter sprechen fließend Englisch. Darüber hinaus stellen wir Ihnen auf Wunsch auch Dolmetscher anderer Sprachen zur Seite.

Für unsere Arabisch sprechenden Gäste haben wir eine Hotline eingerichtet: +49 228 909075 – 426, zudem steht in der Klinik ein eigenes Dolmetscher-Team zur Verfügung.

Ihr erster Kontakt mit der Beta Klinik

Ob Sie eine medizinische Frage haben, eine zweite Meinung einholen oder sich bei uns behandeln lassen wollen – bitte schicken Sie alle vorhandenen Unterlagen wie Berichte über Ihre Verfassung, Beschwerden, Arztberichte, Klinikberichte, MRT-, CT- und Röntgenaufnahmen oder Ultraschall-Aufzeichnungen als CD oder als Datei an:

international@betaklinik.de

Auf der Basis dieser Unterlagen prüfen unsere Spezialisten Ihren Fall und arbeiten eine Empfehlung für Sie aus. Die Beta Klinik ist für ihre Effizienz bekannt: Üblicherweise bearbeiten wir Anfragen innerhalb eines Werktags und in sehr dringenden Fällen noch schneller.

Für Ihre Planung:

- Für die Untersuchungen im Rahmen des Beta-Prevent-Check-ups sollten Sie einen halben Tag einplanen.
- Für Diagnostik und kleinere Eingriffe empfehlen wir Ihnen, für zwei oder drei Tage nach Bonn zu kommen.
- Für Operationen sollten Sie mit fünf bis zehn Tagen rechnen, abhängig vom Eingriff.

Kosten

Eine erste Kostenschätzung erhalten Sie bereits mit unseren Empfehlungen für eine medizinische Behandlung. Generell orientieren wir uns bei der Abrechnung von Eingriffen, die stationäre Behandlungen erfordern, am internationalen DRG-System sowie der Gebührenordnung für Ärzte (GOÄ). Bei allen individuellen Fragen berät Sie unsere Abrechnungsabteilung.

Reiseinformationen für Sie

Nächstgelegene Flughäfen:

- Köln/Bonn: 20 Minuten mit dem Auto zur Klinik; 25 Minuten mit dem Zug zum Bahnhof Oberkassel
- Düsseldorf: 50 Minuten mit dem Auto; 60 Minuten mit dem Zug zum Hauptbahnhof Bonn
- Frankfurt: 90 Minuten mit dem Auto; 40 Minuten mit dem ICE zum Bahnhof Siegburg/Bonn

Ein Chauffeurservice ist möglich. Taxis stehen an Flughäfen und Bahnhöfen bereit.

Klinik-Unterbringung

Alle Zimmer und Suiten auf den Stationen verfügen über freien Internetzugang und mehrsprachigen TV-Empfang. Unsere Mitarbeiter erfüllen Ihre Wünsche nach besonderen Speisen und Ernährungsgewohnheiten.

Hotels

Die beste Lösung für Patienten, Angehörige und Begleiter ist das Hotel Kameha Grand, es liegt direkt neben der Klinik. Das luxuriöse Hotel bietet Vorzugskonditionen für alle Einzel- und Doppelzimmer sowie die Suiten mit Blick auf den Rhein, wenn Sie über die Beta Klinik buchen. Weitere Kooperationen gibt es mit den Hotels Maritim, Marriott, Hilton und Steigenberger.

Apartments

Auf Wunsch organisieren wir auch Apartments in Kliniknähe für die Zeit Ihres Aufenthalts.



Von der ersten Kontaktaufnahme bis zu Ihrer Abreise betreuen wir Sie persönlich und individuell.

Beta Preventive Healthcare – Präventive Ganzheitsmedizin

Mit Beta Preventive Healthcare (Beta PHC) bietet die Beta Klinik präventive Ganzheitsmedizin unter anderem für asiatische Patienten an. Unter der Leitung der im medizinischen Bereich sowohl in China als auch in Deutschland erfahrenen Geschäftsführerin Yimin Sowa-Jiang arbeitet am Bonner Bogen ein qualifiziertes Team von deutschen Fachärztinnen und Fachärzten jeweils mit Zusatzausbildung im Bereich Präventiv- beziehungsweise Komplementärmedizin.

Bei der Diagnostik kommen Verfahren wie die thermografische Diagnose, der AN-DI Energetic Corrector und die Messung der Herzfrequenzvariabilität zum Einsatz. Anschließend setzen die Spezialisten moderne Therapieverfahren mit Licht und Laser, Sauerstoff sowie Infusions- und Injektionstherapien ein.

Für unsere Chinesisch sprechenden Gäste haben wir eine Hotline eingerichtet: +49 228 909075 – 820.

Medizinische Hilfe für die Dritte Welt



Das Team von Beta Humanitarian Help behandelt seit 2008 Patienten in Entwicklungsländern und schult Ärzte und Pflegepersonal vor Ort.

Die Idee zu einem humanitären Projekt hatte Dr. med. Daniel Sattler 2013 während eines gemeinsamen Einsatzes mit Dr. med. Kai O. Kaye, Chefarzt für Plastische Chirurgie und Direktor der Ocean Clinic in Marbella. Daraufhin rief der plastische Chirurg Dr. Sattler, leitender Facharzt von Beta Aesthetic, die Hilfsorganisation Beta Humanitarian Help e. V. ins Leben. Das Ärzte-Team besucht regelmäßig Entwicklungsländer, um dort vor Ort zu arbeiten. Sie behandeln Patienten, schulen Kollegen und schenken den Menschen dort so ein Stück Lebensqualität. Das gemeinnützige Projekt feierte 2018 bereits sein fünfjähriges Bestehen.

Mehr als fünf Jahre Beta Humanitarian Help, wie fühlt sich das an?

Dr. Daniel Sattler: Es ist großartig. Wir haben in dieser Zeit sehr vielen Menschen geholfen. Unser Kern-Team besteht aus vier Mitgliedern: Lisa, Doreen, Armin und mir. Lisa, Armin und ich haben uns während der Facharzt Ausbildung kennengelernt und sind bis heute Freunde. Freunde und Mediziner, die gemeinsam in Entwicklungsländer reisen, um dort zusammen mit den Kollegen vor Ort zu operieren, zu helfen und unser medizinisches Fachwissen weiterzuvermitteln. Dabei unterstützt uns Doreen von Deutschland aus bei der Koordination der Abläufe.

Wo war Beta Humanitarian Help schon aktiv?

2013 waren wir in Peru, 2015 in Nepal und 2017 in Madagaskar. Zuletzt konnten wir im Mai 2018 in Togo, in Zusammenarbeit mit den lokalen Ärzten, Verbrennungsoffer, Gesichtstumorpatienten und Menschen mit Handfehlbildungen sowie Weichteildefekten des Körpers behandeln. Durch unsere medizinische Hilfe konnten wir die Lebenssituation der Menschen dort maßgeblich verbessern.

Wie gelingt es, in einem ganz anderen Umfeld ohne die gewohnte Ausstattung zu operieren?

Das ist eine große Herausforderung, doch durch unsere gute Selbstorganisation haben wir sie immer gemeistert. Vor jeder Reise stehen wir in engem Kontakt mit den Kollegen im Zielland und wissen daher im Vorfeld, wie viele Patienten wir behandeln werden und welche Beschwerden die Menschen vor Ort plagen. Dementsprechend können wir uns gut vorbereiten und die notwendigen Materialien einpacken. Das hilft uns enorm.

Trotz allem Engagement kann man nicht allen Menschen helfen. Verliert man da nicht manchmal die Hoffnung?

Wir konzentrieren uns auf das, was wir gut können und was wir mit unseren Möglichkeiten schaffen. Dank zahlreicher Freunde und Unterstützer konn-





ten unsere humanitären Einsätze erst verwirklicht werden. Das schenkt Hoffnung und motiviert uns, niemals aufzugeben.

Wie ist das Feedback vor Ort?

Die Menschen dort sind umeinander besorgt und unendlich dankbar für unsere Hilfe. Der Anblick von glücklichen Kinderaugen und den zufriedenen Gesichtern gibt uns sehr viel zurück. Das zeigt uns immer wieder, dass wir definitiv das Richtige tun.

Team:

Dr. med. Daniel Sattler, PD Dr. med. Armin Kraus,
Dr. med. Lisa Gambhir, cand. med. Maria von Kohout
und Dipl.-Volksw. Doreen Sattler

Einsätze:

2013 Peru – 7 Tage, 60 Operationen
2015 Nepal – 14 Tage, 62 Operationen
2017 Madagaskar – 12 Tage, 56 Operationen
2018 Togo – 7 Tage, 11 Operationen
2018 Uganda – 3 Tage, 4 Operationen

Wollen auch Sie das Projekt unterstützen?

Spendenkonto: Beta Humanitarian Help e. V.
Kreissparkasse Köln
IBAN: DE21370502990047009145
BIC: COKSDE33XXX

Besuchen Sie uns online

Unsere Mediziner, Therapeuten, Pfleger – kurz: uns allen liegt Ihr Wohl am Herzen. Deshalb ist es uns ein Anliegen, dass unsere Patienten auch nach Ihrem Aufenthalt in der Beta Klinik wieder gut im Alltag ankommen und langfristig von ihrer Behandlung profitieren.

Deshalb freuen wir uns, wenn unsere Patienten ihre Erlebnisse und Erfahrungen in der Beta Klinik in den Portalen klinikbewertungen.de und jameda.de mit uns und anderen teilen. So können andere Menschen mit gesundheitlichen Problemen an den Erfahrungen in der Beta Klinik teilhaben und einen ersten Eindruck gewinnen. Wir freuen uns über jede Bewertung und nehmen die Bedürfnisse unserer Patienten sehr ernst.

Klicken, liken, lesen – Lassen Sie uns in Verbindung bleiben

Eine internationale Klinik mit interdisziplinär arbeitenden Teams ist ständig in Bewegung. Neue Therapieangebote, neue Kollegen, neue Ideen – Dinge, an denen Sie, auch wenn Sie nicht als Patientin oder Patient zu uns kommen, teilhaben können. Unser Blog auf www.betaklinik.de/informationen/blog informiert Sie über interessante, amüsante und informative Ereignisse auf dem Beta-Klinik-Campus.

Die Beta Klinik in den sozialen Netzwerken

Die Beta Klinik hat Accounts auf Facebook, Twitter und Instagram. Hier veröffentlichen wir abwechslungsreiche Bilder und Meldungen. Nutzen Sie einfach unsere Social-Media-Button-Leiste auf der Webseite, um zu den unterschiedlichen Netzwerkeiten zu gelangen.

Unseren Instagram-Account finden Sie unter [instagram.com/beta_klinik_bonn](https://www.instagram.com/beta_klinik_bonn).

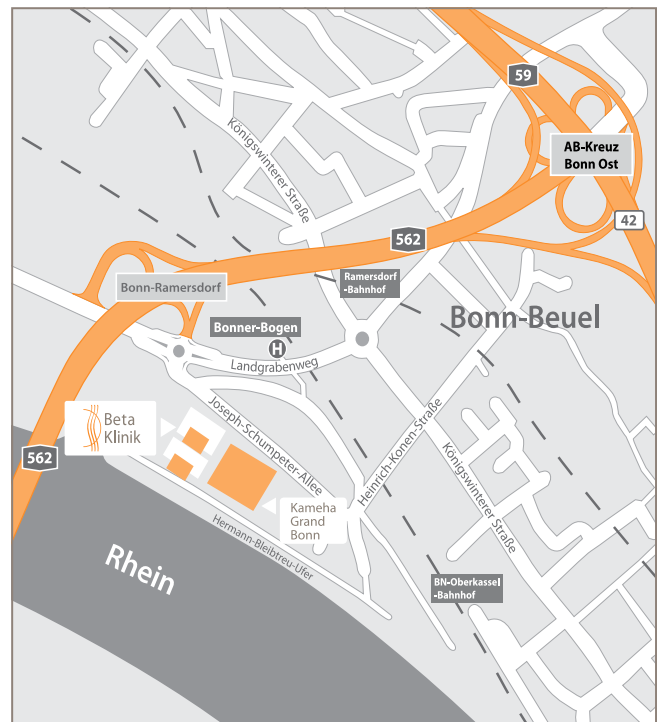
Wir freuen uns auf Ihren Klick.



So erreichen Sie uns



Die Beta Klinik am Bonner Bogen liegt direkt am Rhein.



Mit dem Pkw

Die Beta Klinik liegt verkehrsgünstig in unmittelbarer Nähe des Autobahnkreuzes Bonn-Ost der A 59.

Mit dem Flugzeug

Drei internationale Flughäfen befinden sich in der Nähe der Beta Klinik: Köln/Bonn, Düsseldorf und Frankfurt am Main.

Vom Flughafen Köln/Bonn (Entfernung etwa 18 Kilometer) fahren Sie einfach mit dem Regionalexpress (RE8) bis zur Haltestelle Bonn-Oberkassel. Für die kurze Strecke zur Beta Klinik nehmen Sie am besten ein Taxi.

Am Flughafen Düsseldorf (Entfernung etwa 70 Kilometer) nehmen Sie die Bahn bis zum Hauptbahnhof Bonn. Dort nehmen Sie ein Taxi (Entfernung vier Kilometer) oder den Bus der Linie 607 bis zur Haltestelle „Bonner Bogen“. Noch komfortabler ist die Fahrt mit der Buslinie 606 bis zum „Konrad-Zuse-Platz“. Von dort ist es nur noch ein kurzer Weg bis zur Klinik.

Mit der Bahn

Sollten Sie mit der Bahn anreisen, so empfiehlt sich die Fahrt mit dem ICE bis zum Bahnhof Siegburg (etwa neun Kilometer Entfernung zur Beta Klinik).

Von dort aus fahren Sie mit der Straßenbahnlinie 66 bis Bonn Ramersdorf.

Parken

Im Bereich der Beta Klinik gibt es verschiedene Parkmöglichkeiten. Neben dem kostenpflichtigen Parken am Straßenrand bietet sich auch das Parken in der Tiefgarage unterhalb der Beta Klinik an. Die Zufahrt zur Tiefgarage befindet sich rechts vom Gebäude der Beta Klinik. Mit dem Parkticket können Sie, wenn Sie die erste Bodenschwelle in der Garage passieren, links auf einen durch eine weitere Schranke gesperrten VIP-Parkplatz fahren. Für diesen Parkbereich können Sie nach Ihrem Besuch in der Beta Klinik ein vergünstigtes Ausfahrtticket an unserer Anmeldung erhalten.

Beta Klinik GmbH

Die Internationale Privatklinik
Joseph-Schumpeter-Allee 15
53227 Bonn

Telefon: +49 228 909075 – 0

Telefax: +49 228 909075 – 11

E-Mail: info@betaklinik.de

Web: www.betaklinik.de

Impressum

Herausgeber:

Beta Klinik GmbH, Joseph-Schumpeter-Allee 15, 53227 Bonn, Telefon: +49 228 909075 – 0

© 2018 Beta Klinik GmbH

Koordination/Text und Redaktion: Beta Klinik GmbH (Nathalia Fortes, Elisabeth Henning)

PR-Beratung: Katrin Latki-Baier

Fotos: Christiane Kappes, Manfred Daams, Tomek Sawer, Julian Huke

Grafik: Nathalia Fortes, Thomas Weiß

Druck: Kammel Druck, Bonn

